



CATÁLOGO DE PRODUCTOS

FABRICACIÓN Y DISTRIBUCIÓN DE ARTÍCULOS
DE GOMERÍA Y MAQUINARIAS EN GRAL.

BRIOMAQ SA

 www.briomaq.com

 011-4568-9902

fate 

TECNOBOR

MVE

NGN

ABRECUBIERTAS

905 | 05

Código	Descripción	\$ Precio
AA0001	Abrecubiertas Neumático Manual	378.100
AA0003	Abrecubiertas Neumático Vertical Reforzado	1.447.600
AA0004	Abrecubiertas Neumático Horizontal RV	680.000
AA0005	Abrecubiertas Neumático Rural	603.410
AA0103	Abrecubiertas Neumático Vertical Económico	0
AA0984	Abrecubiertas vertical con elevador de camión	1.569.890



ABRECUBIERTAS REPUESTOS

905 | 10

Código	Descripción	\$ Precio
AA0006	Sopapa de goma de Abrecubiertas Vertical	* 33.340
AA0007	Sopapa de goma de Abrecubiertas Horizontal	* 12.120
AA0630	Válvula de Abrecubiertas Vertical de Entrada 2	30.100
AA2312	Válvula de Abrecubiertas Vertical de Salida 1	30.100
AA2096	Válvula de Abrecubiertas Horizontal entrada	17.730
AA0009	Tapa roscada de Abrecubiertas Vertical	* 107.800
AA0010	Tapa roscada de Abrecubiertas Horizontal	26.500
AA0011	Ganchos de Abrecubiertas vertical (El par)	34.130
AA0012	Plato de Abrecubiertas Vertical Redondo	18.190
AA2230	Plato de Abrecubiertas Vertical Rectangular	32.390



ACEITES

905 | 15

Código	Descripción	\$ Precio
AA0013	Aceite hidráulico envase de un litro	17.210
AA0015	Aceite Neumático envase de 1 litro	16.840



ACEITES MULTIUSO

905 | 16

Código	Descripción	\$ Precio
AA6002	Aceite multiuso en AEROSOL (Aceitado x 220 cm)	** 5.900
AA6004	Aceite multiuso en AEROSOL (Aceitado x 400 cm)	** 9.400
AA6008	Aceite multiuso bici/moto x 100 cm	2.400



ACOPLES RÁPIDO AUTOMÁTICO**905 | 24**

Código	Descripción		\$ Precio
AA0672	Acople rapido automatico Standard 1/4	1/4	16.620
AA0024	Acople rápido Automático NPI	1/4	19.600
AA0020	Acople rápido Automático NPI rosca 1/2 103-24	1/4	18.500
AA0025	Acople rápido Automático NPI	3/8	39.700
AA0026	Acople rápido Automático NPI	1/2	60.390
AA0138	Acople rápido automatico rosca 1/2 Rocket (2016)		170.020
AA2620	Acople rápido automatico rosca 5/8 Rocket (2017)		170.020
AA2611	Acople para autoclave RV1-1C (2039) alta temp. Reitz		113.340
AA2623	Haste reversible 5/8 (2790)		180.320
AA0428	Gomita para acople Reitz alta temp. (1134)		3.860
AA2605	Haste ER-9 3/16 (2804) Rocket (repuestos)		54.100
AA2606	Haste ER-10 1/4 (2805) Rocket (repuestos)		63.110
AA2607	Haste ER-2.3/8 (2801) Rocket (repuestos)		24.990
AA2608	Haste ER-3.3/8 (2774) Rocket (repuestos)		75.610
AA2672	Haste reversible 1/2 F Rocket (2803)		29.560
AA2809	Haste Combinada (2802)		61.310
AA2892	Haste ER-1 3/8 unf-f (2800)		62.470

**ACOPLES RÁPIDO AUTOMÁTICO - continuación****905 | 25**

Código	Descripción		\$ Precio
AA2624	Pino para inflado hembra 5/16 x 32 Rocket (4135)		5.420
AA2625	Pino Reitz para inflado hembra 5/16 x 32 Rocket (4138)		1.810
AA2151	Acople rápido automatico alta temp. NPI		36.740
AA2872	Raccord de vejiga VP		27.230
AA2873	Raccord de envelope p/vacio con retencion VP (valvula)		66.120
AA2874	Adaptador p/raccord de vacio VP		27.230
AA2875	Acople de vejiga VP		77.790
AA2876	Acople de envelope VP		93.350



Precios Expresados en Pesos Argentinos. No Incluyen IVA. CONSULTA TUS DESCUENTOS.

* = Precio Modificado en este Mes ** = Precio Modificado en Esta Semana

ACOPLE RÁPIDOS REPUESTOS**905 | 30**

Código	Descripción		\$ Precio
AA0027	Punta enchufe con rosca macho acero	1/4	4.200
AA2953	Punta enchufe con rosca hembra acero	1/4	3.230
AA2954	Punta enchufe con corrugado para manguera	1/4	3.230
AA2955	Rosca macho con corrugado para manguera	1/4	3.230
AA2956	Rosca hembra con corrugado para manguera	1/4	3.230
AA0028	Punta enchufe con rosca macho acero	3/8	13.280
AA2957	Punta enchufe con rosca hembra acero	3/8	13.280
AA2958	Punta enchufe con corrugado para manguera	3/8	13.280
AA2959	Rosca macho con corrugado para manguera	3/8	13.280
AA2960	Rosca hembra con corrugado para manguera	3/8	13.280
AA0029	Punta enchufe con rosca macho acero	1/2	14.930
AA2961	Punta enchufe con rosca hembra acero	1/2	14.930
AA2962	Punta enchufe con corrugado para manguera	1/2	14.930
AA2963	Rosca macho con corrugado para manguera	1/2	14.980
AA2964	Rosca hembra con corrugado para manguera	1/2	14.980
AA2020	Repuesto de Alta Temperatura		12.510
AA0370	Salvagomero NPI	1/4	4.710

**ALARGUES DE BRONCE PARA COCHE - CAMIÓN M H****905 | 35**

Código	Descripción		\$ Precio
AA2921	Alargue de bronce con Pin	100 mm.	19.670
AA2207	Alargue de bronce con Pin	120 mm.	21.170

**ALARGUES DE BRONCE PARA COCHE - CAMION V G****905 | 40**

Código	Descripción		\$ Precio
AA2787	Alargue plástico con impulsor interno	78 mm.	1.354
AA0059	Alargue plástico con impulsor interno	98 mm.	1.394
AA0060	Alargue plástico con impulsor interno	125 mm.	1.504
AA0061	Alargue plástico con impulsor interno	150 mm.	1.580



Precios expresados en Pesos Argentinos. No incluyen IVA. CONSULTA TUS DESCUENTOS.

* = Precio Modificado en este Mes ** = Precio Modificado en Esta Semana

ALARGUES METÁLICOS PARA VÁLVULAS VIALES**905 | 55**

Código	Descripción		\$ Precio
AA2354	Alargue Vial	80 mm.	13.640
AA2355	Alargue Vial	110 mm.	19.000
AA2356	Alargue Vial	150 mm.	24.260
AA2357	Alargue Vial	210 mm.	25.630
AA2358	Alargue Vial	300 mm.	33.774

**ALARGUES PARA CUBIERTAS DE CAMIÓN SIN CÁMARAS****905 | 60**

Código	Descripción		\$ Precio
AA0036	Alargues de Goma sin sujetador Wonder	210 mm.	13.650
AA0037	Alargues de Goma sin sujetador Wonder	270 mm.	28.830
AA0314	Alargues de Goma con sujetador t/michelin nacional	210 mm.	
AA0038	Sujetador s/valv.(4450)		6.090
AA2440	Sujetador t/mariposa		9.960
AA2441	Sujetador llanta 16mm		2.970
AA2797	Sujetador alargue t/mordaza VG		4.060

**ALINEADORAS****905 | 62**

Código	Descripción		\$ Precio
MQ3200	ALINEADORA 3D		

**BAJA TALÓN NEUMÁTICO****905 | 75**

Código	Descripción		\$ Precio
AA0016	Baja Talón Neumático Deportivo AIELLO	*	371.000
AA2145	Baja Talón Neumático Económico		0
AA0293	Destalonadora hidráulica p/tractor TT		5.580.000



BAJA TALÓN REPUESTOS

905 | 80

Código	Descripción	\$ Precio
AA0091	Sopapa de Goma	* 12.120
AA0092	Uña de Fundición	40.410
AA0093	Resorte Simple Exterior	* 12.550
AA2231	Resorte Doble Interior	31.680
AA0094	Tapa Roscada de Fundición	36.800
AA0095	Traba separadora para cubiertas de camión s/c	0



BALANCEADORAS ELECTRÓNICAS PARA RUEDA MONTADA

905 | 85

Código	Descripción	\$ Precio
AA1234	Balancedoras Electrónica para Rueda Montada	



BALANCEADORAS

905 | 90

Código	Descripción	\$ Precio
MQ2989	BALANCEADORA S-200	
MQ2996	BALANCEADORA S-620	
MQ2995	BALANCEADORA S-800	



BALÓN DE INFLADO

905 | 93

Código	Descripción	\$ Precio
AA0268	Balón de inflado para cubiertas de Camión sin cámara TT 40	1.364.000
AA0505	Balón de inflado para cubiertas de Camión sin cámara TQ 30	716.400
AA2987	Balón de inflado 30 Lts. Brio	519.400
AA2988	Balón de inflado 40 Brio	540.100
AA2990	Balón de inflado 40 Lts. c/válvula pentagonal	560.100



¡¡OFERTAS!!

Precios expresados en Pesos Argentinos. No incluyen IVA. CONSULTA TUS DESCUENTOS.

* = Precio Modificado en este Mes ** = Precio Modificado en Esta Semana

BATEAS LAVAPIEZAS**905 | 95****Código****Descripción****\$ Precio**

AA0106

Batea Lavapiezas con bomba sumergible PALLADINO

1.201.200

**BATEAS PROBADORAS****905 | 97****Código****Descripción****\$ Precio**

AA2348

Batéa probadora para cámaras y cubiertas de Coche

* 1.624.700

**¡¡OFERTAS!!**

Precios Expresados en Pesos Argentinos. No Incluyen IVA. CONSULTA TUS DESCUENTOS.

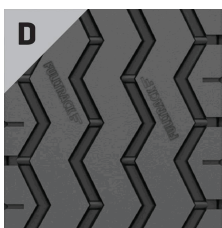
* = Precio Modificado en este Mes ** = Precio Modificado en Esta Semana

BANDAS CALIENTES PARA VULCANIZAR -**precio x kilo****910****22****Código****Descripción****\$ Precio**

BCA90	A-90 Ancho: 90mm 140mm Espesor: 8,00mm	15,50kg	14.060
BCA95	A-95 Ancho: 95mm 150mm Espesor: 9,00mm	16,50kg	14.060
BCA100	A-100 Ancho: 100mm 160mm Espesor: 9,00mm	17,50kg	14.060
BCA105	A-105 Ancho: 105mm 190mm Espesor: 9,00mm	20,50kg	14.060
BCA110	A-110 Ancho: 110mm 190mm Espesor: 9,00mm	21,00kg	14.060
BCA115	A-115 Ancho: 115mm 190mm Espesor: 9,00mm	21,00kg	14.060
BCC650	C-650 Ancho: 120mm 195mm Espesor: 10,5mm	21,50kg	14.060
BCC700	C-700 Ancho: 130mm 220mm Espesor: 10,5mm	24,00kg	14.060
BCC750	C-750 Ancho: 140mm 240mm Espesor: 11,0mm	26,00kg	14.060
BCC900	C-900 Ancho: 170mm 290mm Espesor: 13,5mm	31,50kg	14.060
BC18014	180-14 Ancho: 180mm 185mm Espesor: 14,0mm	24,00kg	14.060
BC18015	180-15 Ancho: 180mm 185mm Espesor: 15,0mm	24,00kg	14.060
BC19014	190-14 Ancho: 190mm 195mm Espesor: 14,0mm	25,00kg	14.060
BC19015	190-15 Ancho: 190mm 195mm Espesor: 15,0mm	25,00kg	14.060
BC20014	200-14 Ancho: 200mm 205mm Espesor: 14,0mm	26,50kg	14.060
BC20015	200-15 Ancho: 200mm 205mm Espesor: 15,0mm	26,50kg	14.060
BC20515	205-15 Ancho: 205mm 210mm Espesor: 15,0mm	27,00kg	14.060
BC21015	210-15 Ancho: 210mm 215mm Espesor: 15,0mm	28,00kg	14.060
BC21515	215-15 Ancho: 215mm 220mm Espesor: 15,0mm	28,00kg	14.060
BCC1000	C-1000 Ancho: 185mm 320mm Espesor: 14,0mm	34,00kg	14.060
BCC1100	C-1100 Ancho: 195mm 340mm Espesor: 14,5mm	36,00kg	14.060
BC17014	170-14 Ancho: 170mm 175mm Espesor: 14,0mm	22,50kg	14.060
BC17015	170-15 Ancho: 170mm 175mm Espesor: 15,0mm	22,50kg	14.060
BC20015M	200-15 Ancho: 200mm 205mm Espesor: 15,0mm MINERA	26,50kg	14.060
BC130024	V-1300 Ancho: 105mm 250mm Espesor: 24,0mm	35,00kg	15.094
BCD1400	V-1400 Ancho: 120mm 260mm Espesor: 23,5mm	39,00kg	15.094

BANDAS PRECURADAS FULLTRACK DISEÑO R -**precio x kilo****910****24****Código****Descripción****\$ Precio**

R3	R-3 Ancho: 148mm Neumatico: 7.00 16	6,50kg	12.574
R5	R-5 Ancho: 174mm Neumatico: 9.00	8,10kg	12.574
R6	R-6 Ancho: 180mm Neumatico: 9.00	8,73kg	12.574
R7	R-7 Ancho: 195mm Neumatico: 9.00 / 10.00	9,70kg	12.574

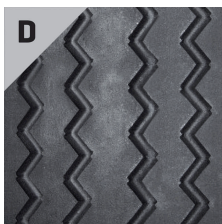


Precios Expresados en Pesos Argentinos. No Incluyen IVA. CONSULTA TUS DESCUENTOS.

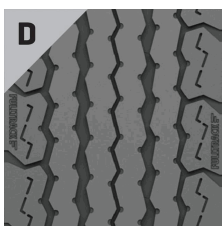
* = Precio Modificado en este Mes ** = Precio Modificado en Esta Semana

BANDAS PRECURADAS PREMIUM DISEÑO F -**precio x kilo****910 | 26**

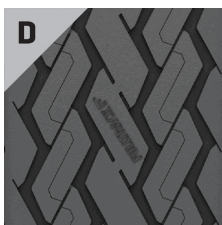
Código	Descripción		\$ Precio
F150	F-150 Ancho: 150mm Neumatico: 7.00 16	6,00kg	13.442
F165	F-165 Ancho: 165mm Neumatico: 7.50 16	7,00kg	13.442
F6	F-6 Ancho: 175mm Neumatico: 8.25 20	7,70kg	13.442
F7	F-7 Ancho: 190mm Neumatico: 9.00/ 10.00	8,98kg	13.442
F820	F8/20 Ancho: 197mm Neumatico: 10.00/ 11.00	9,19kg	13.442
F9	F-9 Ancho: 217mm Neumatico: 10.00/ 11.00	10,20kg	13.442

**BANDAS PRECURADAS FULLTRACK DISEÑO E -****precio x kilo****910 | 28**

Código	Descripción		\$ Precio
E135	E-135 Ancho: 135mm	13,28kg	12.574
E150	E-150 Ancho: 150mm Neumatico: 7.00 16	15,08kg	12.574
E165	E-165 Ancho: 165mm Neumatico: 7.50 16	16,00kg	12.574
E6	E-6 Ancho: 180mm Neumatico: 9.00	8,19kg	12.574
E7	E-7 Ancho: 195mm Neumatico: 9.00/10.00	9,26kg	12.574
E8	E-8 Ancho: 205mm Neumatico: 10.00/11.00	9,67kg	12.574

**BANDAS PRECURADAS FULLTRACK DISEÑO RP8 -****precio x kilo****910 | 30**

Código	Descripción		\$ Precio
RP89	RP8-9 Ancho: 180mm Neumatico: 9.00	8,58kg	12.574
RP811	RP8-11 Ancho: 198mm Neumatico: 10.00/11.00	9,24kg	12.574
RP81120	RP8-11/20 Ancho: 198mm Neumatico: 10.00/11.00	9,76kg	12.574
RP81122	RP8-11/22 Ancho: 192mm Neumatico: 10.00/11.00	10,25kg	12.574

**BANDAS PRECURADAS FULLTRACK DISEÑO MT -****precio x kilo****910 | 32**

Código	Descripción		\$ Precio
MT6	MT-6 Ancho: 178mm Neumatico: 9.00	9,40kg	12.574
MT7	MT-7 Ancho: 193mm Neumatico: 9.00/10.00	9,50kg	12.574
MT8	MT-8 Ancho: 198mm Neumatico: 10.00/11.00	11,00kg	12.574

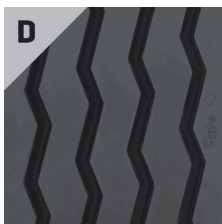


Precios Expresados en Pesos Argentinos. No Incluyen IVA. CONSULTA TUS DESCUENTOS.

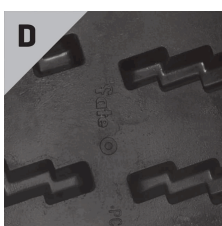
* = Precio Modificado en este Mes ** = Precio Modificado en Esta Semana

BANDAS PRECURADAS PREMIUM DISEÑO CAR -**precio x kilo****910 | 34**

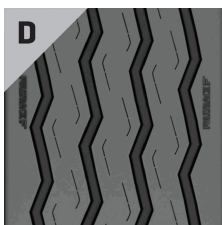
Código	Descripción	precio x kilo	\$ Precio
CAR6	CAR-6 Ancho: 180mm Neumatico: 9.00	8,30kg	13.442
CAR7	CAR-7 Ancho: 190mm Neumatico: 9.00/10.00	9,55kg	13.442
CAR9	CAR-9 Ancho: 220mm Neumatico: 10.00/11.00/12.00	12,00kg	13.442
CAR820	CAR-8/20 Ancho: 205mm Neumatico: 10.00/11.00	10,9kg	13.442
CAR822	CAR-8/22 Ancho: 205mm Neumatico: 10.00/11.00	11,71kg	13.442

**BANDAS PRECURADAS PREMIUM DISEÑO PCR -****precio x kilo****910 | 36**

Código	Descripción	precio x kilo	\$ Precio
PCR6	PCR-6 Ancho: 185mm Neumatico: 9.00	11,00kg	13.442
PCR89	PCR 8/9 Ancho: 219mm Neumatico: 10.00/11.00/12.00	13,00kg	13.442

**BANDAS PRECURADAS FULLTRACK DISEÑO K-MACH -****precio x kilo****910 | 38**

Código	Descripción	precio x kilo	\$ Precio
KMACH6	KMACH6 Ancho: 180mm Neumatico: 9.00	7,85kg	12.574
KMACH7	KMACH7 Ancho: 190mm Neumatico: 9.00/10.00	8,50kg	12.574
KMACH8	KMACH8 Ancho: 205mm Neumatico: 10.00/11.00	9,34kg	12.574
KMACH9	KMACH9 Ancho: 220mm Neumatico: 10.00/11.00	10,45kg	12.574

**BANDAS PRECURADAS FULLTRACK DISEÑO ARA -****precio x kilo****910 | 40**

Código	Descripción	precio x kilo	\$ Precio
ARA125	Banda precurada ARA-125.	Precio x kilo. 12,06kg	12.574

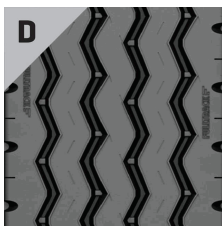


Precios expresados en Pesos Argentinos. No incluyen IVA. CONSULTA TUS DESCUENTOS.

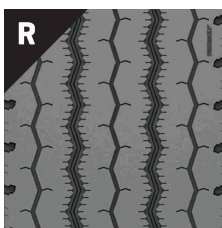
* = Precio Modificado en este Mes ** = Precio Modificado en Esta Semana

BANDAS PRECURADAS FULLTRACK DISEÑO FCT -**precio x kilo****910****42****Código****Descripción****\$ Precio**

FCT190	FCT-190	Ancho: 190mm Neumatico: 9.00/10.00	8,70kg	12.574
FCT205	FCT-205	Ancho: 205mm Neumatico: 10.00/11.00	9,3kg	12.574
FCT220	FCT-220	Ancho: 220mm Neumatico: 10.00/11.00	11,10kg	12.574
FCT233	FCT-233	Ancho: 233mm Neumatico: 11.00/12.00	12,42kg	12.574

**BANDAS PRECURADAS FULLTRACK PREMIUM KR4 -****precio x kilo****910****44****Código****Descripción****\$ Precio**

KR47	KR4-7	Ancho: 192mm Neumatico: 9.00R/10.00R	9,80kg	12.574
KR48	KR4-8	Ancho: 202mm Neumatico: 9.00R/10.00R	10,00kg	12.574
KR4215	KR42-15	Ancho: 215mm Neumatico: 10.00R/11R/12R	11,70kg	12.574
KR4233	KR42-33	Ancho: 233mm Neumatico: 11.00R/11R/12.00R/12R	13,00kg	12.574
KR4233T	KR4233T	Ancho: 233mm Neumatico: 255 70/275/295	12,80kg	12.574
KR4920	KR4-9/20	Ancho: 223mm Neumatico: 10.00R/11R/275	13,50kg	12.574
KR4922	KR4-9/22	Ancho: 223mm Neumatico: 10.00R/11.00R/12.00R	14,00kg	12.574

**BANDAS PRECURADAS FULLTRACK KR6 -****precio x kilo****910****46****Código****Descripción****\$ Precio**

KR67	KR6-7	Ancho: 193mm Neumatico: 9.00R/10.00R	8,5kg	12.574
KR69	KR6-9	Ancho: 223mm Neumatico: 10.00R/11R/275	10,2kg	12.574
KR611	KR6-11	Ancho: 242mm Neumatico: 11.00R/12.00R/12R/13R	11,90kg	12.574
KR61020	KR6-10/20	Ancho: 233mm Neumatico: 255 70/275/295	11,1kg	12.574
KR61022	KR6-10/22	Ancho: 233mm Neumatico: 11.00R/11R/12.00	12,10kg	12.574

**BANDAS PRECURADAS FULLTRACK FT4 -****precio x kilo****910****48****Código****Descripción****\$ Precio**

FT47	FT4-7	Ancho: 203mm Neumatico: 9.00R/10.00R	13,50kg	12.574
FT48	FT4-8	Ancho: 211mm Neumatico: 11.00R	13,30kg	12.574
FT49	FT4-9	Ancho: 220mm Neumatico: 10.00R/11.00R/11R/12R	16,00kg	12.574
FT410	FT4-10	Ancho: 235mm Neumatico: 11.00R/12.00R/12R	16,00kg	12.574
FT411	FT4-11	Ancho: 243mm Neumatico: 11.00R/12.00R/12R/13R	17,00kg	12.574

**¡¡OFERTAS!!**

Precios expresados en Pesos Argentinos. No incluyen IVA. CONSULTA TUS DESCUENTOS.

* = Precio Modificado en este Mes ** = Precio Modificado en Esta Semana

BANDAS PRECURADAS FULLTRACK FTR -**precio x kilo****910 | 50**

Código	Descripción		\$ Precio
FTR11	FTR11 Ancho: 225mm Neumatico: 10.00R/11.00R/12.00R	15,30kg	12.574
FTR230	FTR230 Ancho: 230mm Neumatico:	12,40kg	12.574
FTR230T	FTR230T Ancho: 230mm Neumatico:	11,00kg	12.574
FTR240	FTR240 Ancho: 240mm Neumatico:	12,80kg	12.574
FTR240T	FTR240T Ancho: 240mm Neumatico:	11,60kg	12.574
FTR250	FTR250 Ancho: 250mm Neumatico:	14kg	12.574
FTR250T	FTR250T Ancho: 250mm Neumatico:	12,20kg	12.574
FTR260	FTR260 Ancho: 260mm Neumatico:	14kg	12.574
FTR260T	FTR260T Ancho: 260mm Neumatico:	12,85kg	12.574
FTR12	FTR12 Ancho: 250mm Neumatico: 12.00R/295	15,90kg	12.574
FTR11T	FTR11-T Ancho: 225mm Neumatico: 10.00R/11R/275	13,91kg	12.574
FTR12T	FTR-12T Ancho: 250mm Neumatico: 295/315	14,20kg	12.574

BANDAS PRECURADAS FULLTRACK FZAP -**precio x kilo****910 | 52**

Código	Descripción		\$ Precio
FZAP11	FZAP11 Ancho: 235mm Neumatico: 11.00R/12.00R/12R	13,80kg	12.574
FZAP12	FZAP12 Ancho: 243mm Neumatico: 11.00R/12.00R/12R/13R	15,40kg	12.574
FZAP11T	FZAP-11T Ancho: 235mm Neumatico: 11.00R/12.00R/275	12,60kg	12.574
FZAP12T	FZAP-12T Ancho: 243mm Neumatico: 12.00R/12R/13R	14,00kg	12.574

BANDAS PRECURADAS FULLTRACK RP2000 -**precio x kilo****910 | 54**

Código	Descripción		\$ Precio
RP2000	RP-2000 Ancho: 230mm Neumatico: 10.00R/11.00R/275	13,90kg	12.574

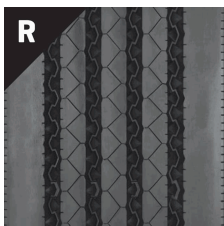
**¡¡OFERTAS!!**

Precios expresados en Pesos Argentinos. No incluyen IVA. CONSULTA TUS DESCUENTOS.

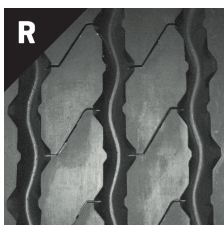
* = Precio Modificado en este Mes ** = Precio Modificado en Esta Semana

BANDAS PRECURADAS PREMIUM FHSR -**precio x kilo****910 | 56 |**

Código	Descripción		\$ Precio
FHSR205	FHSR 205 Ancho: 205mm Neumatico: 10.00R/11.00R/11R	11,00kg	13.442
FHSR220	FHSR 220 Ancho: 220mm Neumatico: 10.00R/11.00R/12.00R	12,10kg	13.442
FHSR232	FHSR 232 Ancho: 232mm Neumatico: 11.00R/12.00R/11R/12R	13,30kg	13.442
FHSR240	FHSR 240 Ancho: 240mm Neumatico: 11.00R/12.00R/12R	13,63kg	13.442
FHSR250	FHSR 250 Ancho: 250mm Neumatico: 12.00R/12R/315	14,30kg	13.442
FHSR260	FHSR 260 Ancho: 260mm Neumatico: 295 80 R 22.5	17,10kg	13.442
FHSR220T	FHSR 220T Ancho: 220mm Neumatico: 10.00R/11R/275	11,20kg	13.442
FHSR232T	FHSR 232T Ancho: 232mm Neumatico: 11R/255 70/275/295	12,10kg	13.442
FHSR240T	FHSR 240T Ancho: 240mm Neumatico: 12.00R/12R/13R	12,60kg	13.442
FHSR250T	FHSR 250T Ancho: 250mm Neumatico: 295 80 R 22.5	13,40kg	13.442
FHSR260T	FHSR 260T Ancho: 260mm Neumatico: 295/315	12,10kg	13.442

**BANDAS PRECURADAS PREMIUM HSR -****precio x kilo****910 | 58 |**

Código	Descripción		\$ Precio
HSR232	HSR 232 Ancho: 232mm Neu: 11R/12R	14,09kg	13.442
HSR232T	HSR 232T Ancho: 232mm Neu: 255 70/275/295	12,07kg	13.442

**BANDAS PRECURADAS PREMIUM FSRL -****precio x kilo****910 | 60 |**

Código	Descripción		\$ Precio
FSRL2200	Banda precurada FSRL 200-200.	8,50kg	13.442
FSRL2200T	Banda precurada FSRL 200-200T.	7,85kg	13.442
FSRL2215	FSRL200-215 Ancho: 215mm Neumatico: 10.00R/11R/12R	9,55kg	13.442
FSRL2215T	FSRL 200-215T Ancho: 215mm Neumatico: 245 70/275	8,80kg	13.442
FSRL2220	FSRL 200-220 Ancho: 220mm Neumatico: 10.00R/11R/12R	9,50kg	13.442
FSRL2220T	FSRL 200-220T Ancho: 220mm Neumatico: 10.00R/11R/275	8,40kg	13.442
FSRL2225	FSRL 200-225 Ancho: 225mm Neumatico: 10.00R/11R/12R	9,80kg	13.442
FSRL2225T	FSRL 200-225T Ancho: 225mm Neumatico: 10.00R/11R/275	8,80kg	13.442
FSRL2232	FSRL 200-232 Ancho: 232mm Neumatico: 11R/12R	10,70kg	13.442
FSRL2232T	FSRL 200-232T Ancho: 232mm Neumatico: 255 70/275/295	9,50kg	13.442
FSRL2240	FSRL 200-240 Ancho: 240mm Neumatico: 11.00R/12.00R	11,30kg	13.442
FSRL2240T	FSRL 200-240T Ancho: 240mm Neumatico: 12.00R/12R/13R	10,30kg	13.442
FSRL2250	FSRL 200-250 Ancho: 250mm Neumatico: 12.00R/295	11,50kg	13.442
FSRL2250T	FSRL 200-250T Ancho: 250mm Neumatico: 295/315	11,00kg	13.442
FSRL2260	FSRL 200-260 Ancho: 260mm Neumatico:	11,40kg	13.442
FSRL2260T	FSRL 200-260T Ancho: 260mm Neumatico:	10,00kg	13.442

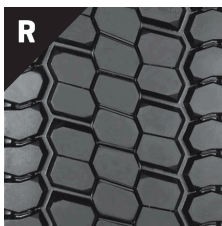
**¡¡OFERTAS!!**

Precios expresados en Pesos Argentinos. No incluyen IVA. CONSULTA TUS DESCUENTOS.

* = Precio Modificado en este Mes ** = Precio Modificado en Esta Semana

BANDAS PRECURADAS PREMIUM FSR -**precio x kilo****910****62****Código****Descripción****\$ Precio**

FSR2180	Banda precurada FSR 200-180.	5,95kg	13.442
FSR2215	FSR 200-215 Ancho: 215mm Neumatico: 10.00R/11R/12R	11,20kg	13.442
FSR2215T	FSR 200-215T Ancho: 215mm Neumatico: 245 70/275	10,70kg	13.442
FSR2232	FSR 200-232 Ancho: 232mm Neumatico: 11R/12R	12,45kg	13.442
FSR2232T	FSR 200-232T Ancho: 232mm Neumatico: 255 70/275/295	11,30g	13.442
FSRA2240	FSR 200-A240 Ancho: 275mm Neumatico: 12.00R/12R/13R ALA	13,30kg	13.442
FSR2240	FSR 200-240 Ancho: 240mm Neumatico: 11.00R/12.00R/12R	12,30kg	13.442
FSRA2240T	FSR 200-A240T Ancho: 275mm Neumatico: 11.00R/12.00R ALA	12,60kg	13.442
FSR2240T	FSR 200-240T Ancho: 240mm Neumatico: 12.00R/12R/13R	11,20kg	13.442
FSRA2250	FSR 200-A250 Ancho: 285mm Neumatico: 295/315 ALA	14,00kg	13.442
FSR2250	FSR 200-250 Ancho: 250mm Neumatico: 12.00R/295	13,70kg	13.442
FSRA2250T	FSR 200-A250T Ancho: 285mm Neumatico: 12.00R/295 ALA	13,10kg	13.442
FSR2250T	FSR 200-250T Ancho: 250mm Neumatico: 295/315	12,20kg	13.442

BANDAS PRECURADAS PREMIUM FDR -**precio x kilo****910****64****Código****Descripción****\$ Precio**

FDR400240	FDR 400-240 Ancho: 240mm Neumatico: 11.00R/12.00R/11R/12R	13,70kg	13.442
FDR400240T	FDR 400-240T Ancho: 240mm Neumatico: 295 80 R22.5	12,5kg	13.442
FDR400250	FDR 400-250 Ancho: 250mm Neumatico: 12.00R/12R	14,00kg	13.442
FDR400250T	FDR 400-250T Ancho: 250mm Neumatico: 12R/295/315	13,00kg	13.442
FDR400260	FDR 400-260 Ancho: 260mm Neumatico: 295 80 R22.5	15,10kg	13.442
FDR4270	FDR 400-260 Ancho: 260mm Neumatico: 295 80 R22.5	15,40kg	13.442
FDR4270T	FDR 400-270 Ancho: 270mm Neumatico:	14,30kg	13.442
FDR400260T	FDR 400-260T Ancho: 260mm Neumatico 295/315	14,00kg	13.442
FDR450232	FDR 450-232 Ancho: 232mm Neumatico: 11.00R/11R/12.00R	13,60kg	13.442
FDR450232T	FDR 450-232T Ancho: 232mm Neumatico: 255 70/275/295	12,40kg	13.442
FDR450250	FDR 450-250 Ancho: 250mm Neumatico: 12.00R/12R	14,20kg	13.442
FDR450250T	FDR 450-250T Ancho: 250mm Neumatico: 295/315	13,70kg	13.442
FDR460260	FDR 460-260 Ancho: 260mm Neumatico: 385 65 R22.5	17,40kg	13.442
FDR470260	FDR 470-260 Ancho: 260mm Neumatico: 295/315	18,40kg	13.442
FDR400270T	400-27T Ancho: 270mm Neumatico: 315 80 R22.5	14,00kg	13.442

BANDAS PRECURADAS PREMIUM FRR -**precio x kilo****910****66****Código****Descripción****\$ Precio**

RR160	RR-160 Ancho: 160mm Neumatico: 7.50 R16	4,87kg	13.442
RR180	RR-180 Ancho: 180mm Neumatico: 8.5 R17.5/215 75 R17.5	6,8kg	13.442
RR190	RR-190 Ancho: 190mm Neumatico: 9.00 R20	7,10kg	13.442

**¡¡OFERTAS!!**

Precios expresados en Pesos Argentinos. No incluyen IVA. CONSULTA TUS DESCUENTOS.

* = Precio Modificado en este Mes ** = Precio Modificado en Esta Semana

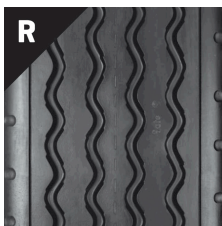
BANDAS PRECURADAS PREMIUM FRTR -**precio x kilo****910 | 68 |****Código****Descripción****\$ Precio**

FTR500300

FRTR 500-300 Ancho: 300mm Neumatico: 385 65 R22.5

13,10kg

13.442

**BANDAS PRECURADAS FULLTRACK FTELT -****precio x kilo****910 | 72 |****Código****Descripción****\$ Precio**

FTELT220

FTELT 220 Ancho: 220mm Neumatico: 10.00R/11.00R/12.00R

11,70kg

12.574

FTELT232

FTELT 232 Ancho: 232mm Neumatico: 11.00R/11R/12.00/12R

11,50kg

12.574

FTELT232T

FTELT 232T Ancho: 232mm Neumatico: 255 70/275/295

10,60kg

12.574

FTELT240

FTELT 240 Ancho: 240mm Neumatico: 11.00R/12.00R/12R/295

11,20kg

12.574

FTELT250

FTELT 250 Ancho: 250mm Neumatico: 12.00R/295

13,80kg

12.574

FTELT250T

FTELT 250T Ancho: 250mm Neumatico: 295/315

13,10kg

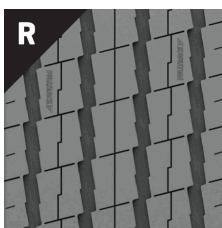
12.574

FTELT240T

FTELT 240 Ancho: 240mm Neumatico: 11.00R/12.00R/12R/295

11,30kg

12.574

**BANDAS PRECURADAS FULLTRACK FTRSA -****precio x kilo****910 | 74 |****Código****Descripción****\$ Precio**

FTRSA232

FTRSA 232 Ancho: 232mm Neumatico: 11.00R/11R/12.00R/12R

13,85kg

12.574

FTRSA232T

FTRSA 232T Ancho: 232mm Neumatico: 255 70/275/295

12,90kg

12.574

FTRSA240

FTRSA 240 Ancho: 240mm Neumatico: 11.00R/12.00R/12R

14,58kg

12.574

FTRSA240T

FTRSA 240T Ancho: 240mm Neumatico: 12.00R/12R/13R

13,00kg

12.574

**BANDAS PRECURADAS FULLTRACK FTZER -****precio x kilo****910 | 76 |****Código****Descripción****\$ Precio**

FTZER232

FTZER 232 Ancho: 232mm Neumatico: 11.00R/11R/12.00/12R

10,10kg

12.574

FTZER232T

FTZER 232T Ancho: 232mm Neumatico: 255 70/275/295

9,10kg

12.574

FTZER240

FTZER 240 Ancho: 240mm Neumatico: 11.00R/12.00R/12R

10,60kg

12.574

FTZER240T

FTZER 240T Ancho: 240mm Neumatico: 12.00R/12R/13R

9,40kg

12.574

FTZER250

FTZER 250 Ancho: 250mm Neumatico: 12.00R/295

11,80kg

12.574

FTZER250T

FTZER 250T Ancho: 250mm Neumatico: 295/315

10,50KG

12.574

FTZER260

FTZER 260 Ancho: 260mm Neumatico: 11.00R/11R/12.00/12R

10,10kg

12.574

FTZER260T

FTZER 260T Ancho: 260mm Neumatico:

10,2kg

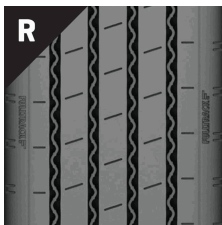
12.574

FTZER220T

R 232T Ancho: 232mm Neumatico: 255 70/275/295

9,00 kg

12.574

**¡¡OFERTAS!!**

Precios expresados en Pesos Argentinos. No incluyen IVA. CONSULTA TUS DESCUENTOS.

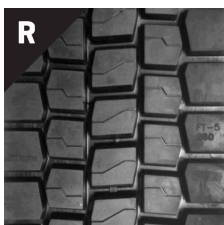
* = Precio Modificado en este Mes ** = Precio Modificado en Esta Semana

BANDA PRECURADA FULLTRACK FENER -**precio x kilo****910 | 80**

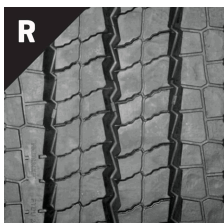
Código	Descripción		\$ Precio
FENER220	FENER 220 Ancho: 220mm Neumatico:	11,50kg	12.574
FENER220T	FENER 220T Ancho: 220mm Neumatico:	9,50kg	12.574
FENER230	FENER 230 Ancho: 230mm Neumatico:	11,80kg	12.574
FENER230T	FENER 230T Ancho: 230mm Neumatico:	10,30kg	12.574
FENER240	FENER 240 Ancho: 240mm Neumatico: 12.00R/12R/13R	12,30kg	12.574
FENER240T	FENER 240T Ancho: 240mm Neumatico: 11.00R/12.00R/12R	10,30kg	12.574
FENER250	FENER 250 Ancho: 250mm Neumatico: 295/315	12,90kg	12.574
FENER250T	FENER 250T Ancho: 250mm Neumatico: 12.00R/295	11,90kg	12.574

**BANDA PRECURADA FULLTRACK FT5 -****precio x kilo****910 | 82**

Código	Descripción		\$ Precio
FT5260	FT5 269 Ancho: 260mm Neumatico: 295/315	16,80kg	12.574

**BANDA PRECURADA FULLTRACK FTDU -****precio x kilo****910 | 84**

Código	Descripción		\$ Precio
FTDU190	FTDU 190 Ancho: 190mm Neumatico: 9.00 R 20	7,60kg	12.574
FTDU230	FTDU 230 Ancho: 230mm Neumatico: 11.00R/11R/12.00R/12R	13,60KG	12.574
FTDU240	FTDU 240 Ancho: 240mm Neumatico: 11.00R/12.00R/12R	14,70kg	12.574

**BANDA PRECURADA FULLTRACK FTDEX****precio x kilo****910 | 85**

Código	Descripción		\$ Precio
FTDEX270T		13,90kg	12.574
FTDEX220T		10,60KG	12.574
FTDEX230T		11,6 kg	12.574
FTDEX240T		12,40KG	
FTDEX250T		12,5kg	12.574
FTDEX260T		12,7KG	12.574

**¡¡OFERTAS!!**

Precios Expresados en Pesos Argentinos. No Incluyen IVA. CONSULTA TUS DESCUENTOS.

* = Precio Modificado en este Mes ** = Precio Modificado en Esta Semana

BANDA PRECURADA PREMIUM HOMBRO -**precio x kilo****910 | 86****Código****Descripción****\$ Precio**

HV45	LHV 45 Ancho: 45mm Neumatico: 11.00R/11R/255 70/275/295	12,90kg	13.442
HV65	LHV 65 Ancho: 65mm Neumatico: 11.00R/11R/12.00R/12R/275	8,80kg	13.442
HV75	LHV 75 Ancho: 75mm Neumatico: 385 65 R22.5	5,55kg	0

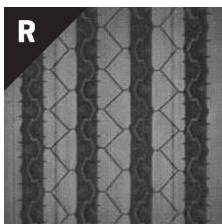
BANDA PREC.GREEN -**precio x kilo****910 | 87****Código****Descripción****\$ Precio**

GSR210T	GSR210T Ancho: 210mm Neumatico: 10.00R / 11.00R / 11R	8,00kg	
GSR220T	GSR220T Ancho: 220mm Neumatico: 10.00R/11R/275	8,90kg	10.790
GSR232	GSR232 Ancho: 232mm Neumatico: 11.00R/11R/12.00R/12R	10,80kg	10.790
GSR232T	GSR232T Ancho: 232mm Neumatico: 255/275	9,50kg	10.790
GSR240	GSR240 Ancho: 240mm Neumatico: 12.00R/12R/13R	11,10kg	10.790
GSR240T	GSR240T Ancho: 240mm Neumatico: 11.00R/12.00R/12R	10,20kg	10.790
GSR250	GSR250 Ancho: 250mm Neumatico: 295/315	11,18kg	10.790
GSR260T	GSR250T Ancho: 250mm Neumatico: 12.00R/295	10,76kg	10.790
GSR250T	GSR250T Ancho: 250mm Neumatico: 12.00R/295	10,76kg	10.790
GHS232	GHS232 Ancho: 232mm Neumatico: 11.00R/11R/12.00R/12R	12,10kg	10.790
GHS232T	GHS232T Ancho: 232mm Neumatico: 255/275	11,90kg	10.790
GHS240	GHS240 Ancho: 240mm Neumatico: 12.00R/12R/13R	12,45kg	10.790
GHS240T	GHS240T Ancho: 240mm Neumatico: 11.00R/12.00R/12R	11,30kg	10.790
GHS250	GHS250 Ancho: 250mm Neumatico: 295/315	12,50kg	10.790
GHS250T	GHS250T Ancho: 250mm Neumatico: 12.00R/295	12,00kg	10.790
GZR232	GZR232 Ancho: 232mm Neumatico: 11.00R/11R/12.00R/12R	10,10kg	10.790
GZR232T	GZR232T Ancho: 232mm Neumatico: 255 70/275/295	9,00kg	10.790
GZR240	GZR240 Ancho: 240mm Neumatico: 11.00R/12.00R/12R	10,60kg	10.790
GZR240T	GZR240T Ancho: 240mm Neumatico: 12.00R/12R/13R	9,60kg	10.790
GZR250	GZR250 Ancho: 250mm Neumatico: 12.00R/295	11,80kg	10.790
GZR250T	GZR250T Ancho: 250mm Neumatico: 295/315	11,00kg	10.790
GZR260	GZR260 Ancho: 260mm Neumatico:	11,60kg	10.790
GZR260T	GZR260T Ancho: 260mm Neumatico:	10,70kg	10.790
GHS260	GHS260 Ancho: 260mm Neumatico:	13,45kg	10.790
GHS260T	GHS260T Ancho: 260mm Neumatico:	12,65kg	10.790
GZR220	GZR220 Ancho: 220mm Neumatico:	9,90kg	10.790
GZR220T	GZR220T Ancho: 220mm Neumatico:	9,00kg	10.790

**¡¡OFERTAS!!**

Precios expresados en Pesos Argentinos. No incluyen IVA. CONSULTA TUS DESCUENTOS.

* = Precio Modificado en este Mes ** = Precio Modificado en Esta Semana

BANDAS PRECURADAS FULLTRACK FTH**Precio x kilo****910 | 88****Código****Descripción****\$ Precio**

R	FTH220	FTH220 Ancho: 220mm Neumatico:	11,40kg	12.574
	FTH220T	FTH220T Ancho: 220mm Neumatico:	9,90kg	12.574
	FTH232	FTH232 Ancho: 232mm Neumatico:	12,10kg	12.574
	FTH232T	FTH232T Ancho: 232mm Neumatico:	10,50kg	12.574
	FTH240T	FTH240T Ancho: 240mm Neumatico: 11.00R/12.00R/12R	10,90kg	12.574
	FTH250	FTH250 Ancho: 250mm Neumatico:	12,50kg	12.574
	FTH250T	FTH250T Ancho: 250mm Neumatico: 295/315	11,50kg	12.574
	FTH260	FTH260 Ancho: 260mm Neumatico:	13,70kg	12.574
	FTH260T	FTH260T Ancho: 260mm Neumatico:	12,95kg	12.574

BANDAS PRECURADAS FULLTRACK TSR**Precio x kilo****910 | 89****Código****Descripción****\$ Precio**

R	TSR250T		10,40KG	12.574
	TSR232T	TSR 232T Ancho: 232mm Neumatico: 255 70/275/295	9,4kg	12.574
	TSR260T		10, KG	12.574
	TSR240T	TSR 240T Ancho: 240mm Neumatico: 12.00R/12R/13R	10,0kg	12.574
	TSR220T	20t	8.80kg	12.574

FLUX FATE -**precio x kilo****910 | 94****Código****Descripción****\$ Precio**

	FLUX100BTRA	Flux Baja Temp. x 100 Lt.		0
	FLUX20PBTRA	Flux Baja Temp. x 20 Lt.		148.640
	SFLUXP20	Flux Super x 20 Lt.		149.400
	FLUX20PBTDI	Flux Baja Temp. Soplete x 20 Lt.		149.960

**¡¡OFERTAS!!**

Precios expresados en Pesos Argentinos. No incluyen IVA. CONSULTA TUS DESCUENTOS.

* = Precio Modificado en este Mes ** = Precio Modificado en Esta Semana

COJIN PRECURADOR BAJA TEMPERATURA -**precio x kilo****910 | 96**

Código	Descripción	precio x kilo	10,00kg	\$ Precio
CPBT160	Cojin Precurado BT 160.	Precio x kilo.	10,00kg	18.708
CPBT190	Cojin Precurado BT 190.	Precio x kilo.	10,00kg	18.708
CPBT200	Cojin Precurado BT 200.	Precio x kilo.	10,00kg	18.708
CPBT210	Cojin Precurado BT 210.	Precio x kilo.	10,00kg	18.708
CPBT220	Cojin Precurado BT 220.	Precio x kilo.	10,00kg	18.708
CPBT230	Cojin Precurado BT 230.	Precio x kilo.	10,00kg	18.708
CPBT240	Cojin Precurado BT 240.	Precio x kilo.	10,00kg	18.708
CPBT250	Cojin Precurado BT 250.	Precio x kilo.	10,00kg	18.708
CPBT260	Cojin Precurado BT 260.	Precio x kilo.	10,00kg	18.708
CPBT265	Cojin Precurado BT 265.	Precio x kilo.	10,00kg	18.708
CPBT270	Cojin Precurado BT 270.	Precio x kilo.	10,00kg	18.708
CPBT290	Cojin Precurado BT 290.	Precio x kilo.	10,00kg	18.708
CPBT305	Cojin Precurado BT 305.	Precio x kilo.	10,00kg	18.708

COMPUESTOS FATE -**precio x kilo****910 | 98**

Código	Descripción	precio x kilo	10,00kg	\$ Precio
CNEGRO	Compuesto Negro x 10 kg.			185.120
COSTVTA	Costado de Venta			225.000
COSTVTA60	Costado de Venta 60mm X 10KG			240.300
CCOJIN5	Compuesto Cojin x 5 kg.			98.350
CCOJIN	Compuesto Cojin x 10 kg.			196.700
CCOJIN73	Cojin cilindro grande x 10 kg			0
CCORDON	Comp. en Cordon Miniextrusora		*	224.980
CT1194	Compuesto T-1194			0
CTIRA	Tira Complemento p/Hombros			209.880



Precios Expresados en Pesos Argentinos. No Incluyen IVA. CONSULTA TUS DESCUENTOS.

* = Precio Modificado en este Mes ** = Precio Modificado en Esta Semana

CAMARAS DE AUTO Y CAMION NEXEN-BRIO

911 | 10

Código	Descripción			\$ Precio
CA6009OLY	Camara 600-9	JS2	x 26n **	18.012
CA70012OLY	Camara 700-12	TR 75A	x 22 Un **	25.380
CAF12OLY	Cámara F-12	TR 13	x 35 Un **	13.820
CAF13OLY	Cámara F-13	TR 13	x 30 Un **	13.880
CAFR13OLY	Cámara FR-13	TR 13	x 30 Un **	13.880
CAG13OLY	Cámara G-13	TR 13	x 30 Un **	15.660
CAGR13OLY	Cámara GR-13	TR 13	x 30 Un **	15.660
CAG14OLY	Cámara G-14	TR 13	x 28 Un **	16.696
CAGR14OLY	Cámara GR-14	TR 13	x 28 Un **	16.696
CAK14OLY	Cámara K-14	TR 15	x 22 Un **	19.392
CAF15OLY	Cámara F-15	TR 13	x 30 Un **	17.184
CAG15OLY	Cámara G-15	TR 13	x 22 Un **	18.144
CAGR15OLY	Cámara GR-15	TR 13	x 22 Un **	18.144
CAKR15OLY	Cámara KR-15	TR 13	x 20 Un **	21.908
CAKR15OLY15	Cámara KR-15	TR 15	x 20 Un **	21.908
CAMR15OLY	Cámara MR-15	TR 13	x 16 Un **	24.808
CAGR16OLY	Cámara GR-16	TR 15	x 22 Un **	21.276
CAKR16OLY	Cámara KR-16	TR 13	x 20 Un **	24.520
CAKR16OLY15	Cámara KR-16	TR 15	x 20 Un **	24.520
CK75016OLY13	Cámara 750-16	TR 13	x 18 Un **	27.120
CK75016OLY75	Cámara 750-16	TR 75 A	x 16 Un **	30.948
CK75016VOLY	Cámara 750-16 T/M	V 302-18	x 16 Un **	32.498
CK75016OLY	Cámara 750-16	TR 150 A	x 18 Un **	29.816
CK7R175OLY	Cámara 7-R / 17,5	TR 15	x 20 Un **	22.480
CK82520ROLY	Cámara 825-20	TR 77 A	x 10 Un **	46.440
CK920ROLY	Cámara 900-20	TR 78 A	x 08 Un **	52.932
CK1020ROLY	Cámara 1000-20	TR 78 A	x 07 Un **	60.488
CK1120ROLY	Cámara 1100-20	TR 78A	x 06 Un **	65.080
CK1220ROLY	Cámara 1200-20	TR 78A	x 05 Un **	71.934
CK1122ROLY	Cámara 1100-22	TR 78A	x 06 Un **	68.956
CK11R225OLY	Cámara 11R/22,5	TR 300	x 07 Un **	60.488
CK12R225OLY	Cámara 12R/22,5	TR 300	x 06 Un **	67.784
CK11ROLY177	Cámara 11R/22,5	TR 177 A	x 07 Un **	62.040
CK12ROLY177	Cámara 12R/22,5	TR 177 A	x 06 Un **	68.478
CK11ROLY78	Cámara 11R/22,5	TR 78 A	x 07 Un **	62.040
CK12ROLY78	Cámara 12R/22,5	TR 78 A	x 06 Un **	65.080
FLAP9-6.5	Flaps Nexen 9-6.5	R 9	x 30 Un **	14.610
FLAP12-5.5	Flaps Nexen 12-5.5	R 12	x 30 Un **	15.216
FLAPS	Flaps Nexen 22,5-9	R 22,5	x 08 Un **	42.720
FLAP1671	Flaps Nexen 16-7.1	R 16	x 18 Un	
FLAPS24/25	Flaps Nexen 24/25-10,1	R 24-25	x 06 Un **	59.308
FLAPS25/15	Flaps Nexen 25-15.0	R 25 ANGOSTO	x 03 Un **	113.282
FLAPS25/19	Flaps Nexen 25-19.5	R 25 ANGOSTO	x 02 Un **	162.668
FLAPS25/225	Flaps Nexen 25-22.5		x 02 Un **	186.102
CK70015OLY	ra 700-15	TR 75 A	x 16Un	

NEXEN



¡¡OFERTAS!!

Precios expresados en Pesos Argentinos. No incluyen IVA. CONSULTA TUS DESCUENTOS.

* = Precio Modificado en este Mes ** = Precio Modificado en Esta Semana

CAMARAS DE TRACTOR Y VIALES NEXEN-BRIO

911 | 12 |

Código	Descripción			\$ Precio
CK156006OLY	Cámara 15x6.00-6	TR 13	x 40 Un **	10.808
CK189500LY	Cámara 18 x 9.5-8	TR 13	x 22 Un **	17.344
CK111L14OLY	Cámara 11 L-14	TR 15	x 20 Un **	28.832
CK111L1516OLY	Cámara 11 L-15/16	TR 15	x 14 Un **	35.212
CK400600LY	Cámara 400/60-15.5	TR 15	x 06 Un **	65.028
CK750160LY15	Cámara 750-16	TR 15	x 18 Un **	25.232
CK1000160LY	Cámara 1000-16	TR 15	x 12 Un **	41.636
CK11160LY15	Cámara 1100-16	TR 15	x 10 Un **	44.664
CK101650LY	Cámara 10-16.5	TR 15	x 18 un. **	25.232
CK121650LY	Cámara 12-16.5	TR 15	X 18 un. **	38.460
CK125800LY	Cámara 12.5/80-18	TR 15	x 08 Un **	47.580
CK1750180LY	Cámara 750-18	TR 15	x 15 Un **	28.296
CK400190LY	Cámara 400-19	TR 13	x 30 Un **	23.264
CK600190LY	Cámara 600-19	TR 15	x 20 Un **	23.768
CK1750200LY	Cámara 750-20	TR 15	x 14 Un **	32.616
CKKM240LY	Cámara KM 1300/1400	TR 218 A	x 04 Un **	103.852
CK95240LY	Cámara 9.5.24	TR 218 A	x 10 Un **	52.016
CK124240LY	Cámara 12.4.24	TR 218 A	x 06 Un **	73.832
CK136240LY	Cámara 13.6.24	TR 218 A	x 05 Un **	81.384
CK149240LY	Cámara 14.9.24	TR 218 A	x 04 Un **	111.636
CK169240LY	Cámara 16.9.24	TR 218 A	x 04 Un **	111.636
CK195L140LY	Cámara 19.5 L 24	TR 218 A	x 03 Un **	116.700
CK175250LY	Cámara 17.5.25	TR 218 A	x 03 Un **	144.304
CK17525TROLLY	Cámara 17.5.25	TRJ 1175C	x 03 Un **	152.560
CK205250LY	Cámara 20.5.25	TRJ 1175 C	x 02 Un **	187.772
CK235250LY	Cámara 23.5.25	TRJ 1175C	x 02 Un **	252.796
CK149260LY	Cámara 14.9.26	TR 218 A	x 04 Un **	103.852
CK231260LY	Cámara 23.1.26	TR 218 A	x 02 Un **	229.692
CK124280LY	Cámara 12.4.28	TR 218 A	x 05 Un **	89.980
CK136280LY	Cámara 13.6.28	TR 218 A	x 04 Un **	112.436
CK149280LY	Cámara 14.9.28	TR 218 A	x 04 Un **	112.436
CK169280LY	Cámara 16.9.28	TR 218 A	x 04 Un **	120.816
CK144300LY	Cámara 14.4.30	TR 218 A	x 03 Un **	127.844
CK169300LY	Cámara 16.9.30	TR 218 A	x 03 Un **	134.680
CK184300LY	Cámara 18.4.30	TR 218 A	x 03 Un **	144.948
CK231300LY	Cámara 23.1.30	TR 218 A	x 01 Un **	228.432
CK245320LY	Cámara 24.5.32	TR 218 A	x 01 Un **	252.900
CK305L320LY	Cámara 30.5L-32	TR 218 A	x 01 Un **	312.792
CK169340LY	Cámara 16.9.34	TR 218 A	x 03 Un **	164.772
CK184340LY	Cámara 18.4.34	TR 218 A	x 03 Un **	164.772
CK231340LY	Cámara 23.1.34	TR 218 A	x 01 Un **	252.900
CK124360LY	Cámara 12.4.36	TR 218 A	x 04 Un **	105.796
CK149360LY	Cámara 14.9/13.36	TR 218 A	x 03 Un **	139.496
CK124380LY	Cámara 12.4.38	TR 218 A	x 04 Un **	105.796
CK136380LY	Cámara 13.6.38	TR 218 A	x 03 Un **	139.496
CK155380LY	Cámara 15.5.38	TR 218 A	x 03 Un **	153.428
CK184380LY	Cámara 18.4.38	TR 218 A	x 03 Un **	177.252
CK208380LY	Cámara 20.8.38	TRJ218 A	x 02 Un **	207.916
CK208420LY	Cámara 20.8.42	TR 218 A	x 01 Un **	233.568
CK184460LY	Cámara 18.4.46	TR 218 A	x 02 Un **	209.640

NEXEN



¡¡OFERTAS!!

Precios expresados en Pesos Argentinos. No incluyen IVA. CONSULTA TUS DESCUENTOS.

* = Precio Modificado en este Mes ** = Precio Modificado en Esta Semana

CAMARAS DE MOTO SWALLOW

911 | 15



Código	Descripción			\$ Precio
CMS275314	Cámara 2,75/3,00-14	TR 4	x 50 Un	0
CMS30032514	Cámara 3,00/3,25-14	TR 4	x 50 Un	0
CMS22525016	Cámara 2,25/2,50-16	TR 4	x 50 Un	6.751
CMS30032516	Cámara 3,00/3,25-16	TR 4	x 50 Un	9.417
CMS35016	Cámara 3,50-16	TR 4	x 50 Un	11.585
CMS22525017	Cámara 2,25/2,50-17	TR 4	x 50 Un	7.002
CMS25027517	Cámara 2,50/2,75-17	TR 4	x 50 Un	7.477
CMS27530017	Cámara 2,75/3,00-17	TR 4	x 50 Un	8.512
CMS30032517	Cámara 3,00/3,25-17	TR 4	x 50 Un	0
CMS41017	Cámara 4,10-17	TR 4	x 50 Un	0
CMS25027518	Cámara 2,50/2,75-18	TR 4	x 50 Un	0
CMS27530018	Cámara 2,75/3,00-18	TR 4	x 50 Un	0
CMS30032518	Cámara 3,00/3,25-18	TR 4	x 50 Un	0
CMS35018	Cámara 3,50-18	TR 4	x 50 Un	0
CMS40018	Cámara 4,00-18	TR 4	x 50 Un	0
CMS41018	Cámara 4,10-18	TR 4	x 50 Un	0
CMS45018	Cámara 4,50-18	TR 4	x 50 Un	15.743
CMS909019	Cámara 90/90-19	TR 4	x 50 Un	0
CMS25027519	Cámara 2,50/2,75-19	TR 4	x 50 Un	8.261
CMS27530019	Cámara 2,75/3,00-19	TR 4	x 50 Un	0
CMS27530021	Cámara 2,75/3,00-21	TR 4	x 50 Un	0
CMS3008	Cámara 3,00-8	TR 87	x 50 Un	5.667
CMS4008	Cámara 4,00-8	TR 87	x 50 Un	0
CMS30010	Cámara 3,00-10	TR 87	x 50 Un	7.961
CMS35010	ra 3,50-10	TR 87	x 50 Un	0



¡¡OFERTAS!!

Precios expresados en Pesos Argentinos. No incluyen IVA. CONSULTA TUS DESCUENTOS.

* = Precio Modificado en este Mes ** = Precio Modificado en Esta Semana

CAMARAS DE MOTO RUNSTONE

911 | 17

Código	Descripción			\$ Precio
CMR30032517	ara de Moto Runstone 300/32517	TR 4	x 50 Un	
CMR50017	ara de Moto Runstone 500-17	TR 4	x 50 Un **	6.876
CMR35010	Camara de Moto Runstone 350-10	TR 87	x 50 Un **	4.516
CMR1109013	Cámara de Moto Runstone 110/90-13	TR 4	x 50 Un **	5.748
CMR1306013	Cámara de Moto Runstone 130/60-13	TR 4	x 50 Un **	7.184
CMR1309013	Cámara de Moto Runstone 130/90-13	TR 4	x 50 Un **	7.336
CMR27530014	Cámara de Moto Runstone 275/300-14	TR 4	x 50 Un **	4.104
CMR22525016	Cámara de Moto Runstone 225/250-16	TR 4	x 50 Un **	3.900
CMR22525017	Cámara de Moto Runstone 225/250-17	TR 4	x 50 Un **	3.952
CMR25027517	Cámara de Moto Runstone 225/275-17	TR 4	x 50 Un **	4.312
CMR27530017	Cámara de Moto Runstone 275/300-17	TR 4	x 50 Un **	4.620
CMR27530018	Cámara de Moto Runstone 275/300-18	TR 4	x 50 Un **	4.876
CMR30032518	Cámara de Moto Runstone 300/300-18	TR 4	x 50 Un **	5.260
CMR27530019	Cámara de Moto Runstone 275/300-19	TR 4	x 50 Un **	5.388
CMR27530021	Cámara de Moto Runstone 275/300-21	TR 4	x 50 Un **	5.644
CMR41017	Cámara de Moto Runstone 410-17	TR 4	x 50 Un **	6.772
CMR41018	Cámara de Moto Runstone 410-18	TR 4	x 50 Un **	6.876
CMR909019	Cámara de Moto Runstone 90/90-19	TR 4	x 50 Un **	6.656
CMR50018	ra de Moto Runstone 500-18	TR 4	x 50 Un **	7.080



BURLETE PARA AUTOCLAVE

913 | 20

Código	Descripción			\$ Precio
AA0690	Burlete original para puerta de AUTOCLAVE BANDAG (23006)			423.630
AA0208	Burlete original para puerta de AUTOCLAVE FERLEX especial (201212)			369.660



CAMILLA PARA MECÁNICOS

914 | 30

Código	Descripción			\$ Precio
AA0372	Camilla de Chapa PALLADINO			205.920
AA2153	Camilla p/mecanico TQ			178.100



¡¡OFERTAS!!

Precios expresados en Pesos Argentinos. No incluyen IVA. CONSULTA TUS DESCUENTOS.

* = Precio Modificado en este Mes ** = Precio Modificado en Esta Semana

CAÑO ESPIRALADO CONEXIONES**914 | 35**

Código	Descripción		\$ Precio
AA0119	Conexión Giratotia NPI	5/16"	13.830
AA0120	Conexión Giratotia NPI	3/8"	20.020
AA0121	Conexión Giratotia NPI	1/2"	39.020

**CAÑO ESPIRALADO TECALAN NEGRO****914 | 40**

Código	Descripción		\$ Precio
AA0115	Caño Tecalan Color Negro	5/16"	6.330
AA0116	Caño Tecalan Color Negro	3/8"	8.890
AA0117	Caño Tecalan Color Negro	1/2"	13.600
AA0149	Caño GRILFLEX Negro	3/8"	3.780
AA2848	Caño GRILFLEX Negro	1/2"	6.530

**CEPILLOS CIRCULARES CENTRO DE ALUMINIO****914 | 45**

Código	Descripción		\$ Precio
AA0153	Cepillo ROSTER centro de aluminio modelo 4x1	16-19mm.	51.120
AA0154	Cepillo ROSTER centro de aluminio modelo 6X1	16-19mm.	84.400
AA2930	Cepillo ROSTER 4x1 x 26 x 0.50 acero		
AA2931	Cepillo ROSTER 4x2 x 26 x 0.50 acero		33.770

**CEPILLOS DE MADERA****914 | 50**

Código	Descripción		\$ Precio
AA0156	Cepillo de Acero con Mango	4x19	
AA0157	Cepillo de Acero sin Mango	6x19	10.540

**¡¡OFERTAS!!**

Precios Expresados en Pesos Argentinos. No Incluyen IVA. CONSULTA TUS DESCUENTOS.

* = Precio Modificado en este Mes ** = Precio Modificado en Esta Semana

CEPILLOS ENGOMADOS**914 | 55**

Código	Descripción		\$ Precio
AA0140	Cepillo circular de Acero Engomado ACR (2464)	100x10	32.800
AA0141	Cepillo circular de Acero Engomado ACR (2465)	100x20	47.814
AA0142	Cepillo circular de Acero Engomado ACR	100x20	0
AA2447	Cepillo de acero 7" 1.1/2x17/8 Rocket (202401)		117.500
AA2496	Fresa ROCKET (0247-0256)	3x50	61.600
AA2993	Fresa ROCKET 3X70 C/PUNTA 3 MM	3X70	62.000
AA2497	Fresa ROCKET (0248) con punta 6MM	6x65	61.150
AA2673	Fresa ROCKET 8mm 5/16 (0257)(1086)		67.200
AA2498	Fresa sin punta ROCKET (0249) 6MM	6x70	132.000
AA2885	Fresa ROCKET c/punta (0251)8 MM	8x90	180.000
AA2886	Fresa ROCKET c/punta (0250) 6 MM	6x90	126.000
AA2500	Cepillo Lapis ROCKET (02170)		12.320
AA2501	Cepillo de acero A-35 R 5/8 ROCKET (2133) pelo plateado chato		25.760
AA2504	Cepillo de Acer A-15 R ROCKET (2132/2462)		22.400
AA2510	Cepillo de Latón Dorado 5/8		7.840
AA2815	Cepillo Trenzado LATON A 35 F 5/8 Cod 2460 pelo dorado esp		44.070
AA2330	Flange p/cep. A-15/A-35 60 mm ROCKET		14.112
AA2502	Flange p/Cep. A-15/A-35 70 mm ROCKET		19.712
AA2503	Flange p/Cep. A-15/A-35 50 mm ROCKET		12.320
AA2505	Disco de Corte ROCKET FR-150 Tugnsteno		347.200

CEPILLOS ESPECIALES**914 | 60**

Código	Descripción		\$ Precio
AA2906	Cepillo TRENZADO (420028) 3" - 3/8" USA		94.080
AA2947	Cepillo Encapsulado Plastico (420017) 2" - 3/8" USA		40.320

CEPILLOS PARA PULIDORAS**914 | 65**

Código	Descripción		\$ Precio
AA0155	Cepillo Mini para pulidora neumática	6mm.	28.260

**¡¡OFERTAS!!**

Precios Expresados en Pesos Argentinos. No Incluyen IVA. CONSULTA TUS DESCUENTOS.

* = Precio Modificado en este Mes ** = Precio Modificado en Esta Semana

CLAVADORA NEUMÁTICA

914 | 70

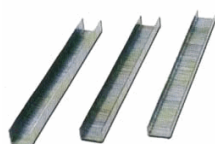
Código	Descripción	\$ Precio
AA0159	Clavadora Grampadora Neumática	1.030.600
AA0158	Clavadora Grampadora Neumática Fasten	1.072.500



CLAVADORA NEUMÁTICA - REPUESTOS

914 | 75

Código	Descripción	\$ Precio
AA2922	Grampas Broches 84/6 20000	44.650
AA2134	Grampas Broches 84/8 10000	47.350
AA0262	Grampas Broches 84/11 10000	52.210
AA2870	Grampas Broches 84/14	54.570
AA0485	Grampas Broches 1008J 10000	40.990
AA2794	Grampas Broches 84/16 8000	58.730



COMPRESORES - ALTA BAJA

914 | 90

Código	Descripción	\$ Precio
AA3004	COMPRESOR CON MOTOR TRIFASICO 2HP	5.071.500
AA3005	COMPRESOR CON MOTOR MONOFASICO 2HP	5.770.000
AA3006	COMPRESOR CON MOTOR TRIFASICO 3HP	7.520.000
AA3007	COMPRESOR CON MOTOR MONOFASICO 3HP	8.400.000
AA3008	COMPRESOR CON MOTOR TRIFASICO 5,5HP	10.964.000



COMPRESORES - MANÓMETROS

914 | 95

Código	Descripción	\$ Precio
AA0493	Manómetros para Compresor Conex. 1/4' 0-300 1 bs.	19.000



Precios Expresados en Pesos Argentinos. No Incluyen IVA. CONSULTA TUS DESCUENTOS.

* = Precio Modificado en este Mes ** = Precio Modificado en Esta Semana

DISYUNTORES - CER**915 05**

Código	Descripción		\$ Precio
AA0970	Disyuntor CER Modelo: C	1,5 HP	179.370
AA0826	Disyuntor CER Modelo: O-T	3 HP	249.860
AA0905	Disyuntor CER Modelo: 1-L	5 HP	274.400
AA0422	Diafragma de Disyuntor		61.370
AA0489	Disyuntor CER Modelo: 1	7,5 HP	399.150

CONTRAPESOS PARA RUEDAS DE ACERO UNIVERSAL STANDARD**917 03**

Código	Descripción		\$ Precio
AA1005	Universal GM - Ford - VW.	5 Grs. 50 U.	8.270
AA1010	Universal GM - Ford - VW.	10 Grs. 50 U.	13.400
AA1015	Universal GM - Ford - VW.	15 Grs. 50 U.	20.664
AA1020	Universal GM - Ford - VW.	20 Grs. 50 U.	26.060
AA1025	Universal GM - Ford - VW.	25 Grs. 50 U.	27.930
AA1030	Universal GM - Ford - VW.	30 Grs. 50 U.	33.520
AA1035	Universal GM - Ford - VW.	35 Grs. 50 U.	37.250
AA1040	Universal GM - Ford - VW.	40 Grs. 50 U.	43.660
AA1045	Universal GM - Ford - VW.	45 Grs. 50 U.	47.590
AA1050	Universal GM - Ford - VW.	50 Grs. 50 U.	52.780
AA1055	Universal GM - Ford - VW.	55 Grs. 50 U.	56.910
AA1060	Universal GM - Ford - VW.	60 Grs. 50 U.	61.060
AA1070	Universal GM - Ford - VW.	70 Grs. 50 U.	71.390
AA1080	Universal GM - Ford - VW.	80 Grs. 50 U.	79.670

CONTRAPESOS PARA RUEDAS DE ALEACIÓN LINEA GM**917 06**

Código	Descripción		\$ Precio
AA6005	Aleación - GM - Ford - VW - Fiat	5 Grs. 50 U.	9.310
AA6010	Aleación - GM - Ford - VW - Fiat	10 Grs. 50 U.	14.750
AA6015	Aleación - GM - Ford - VW - Fiat	15 Grs. 50 U.	22.730
AA6020	Aleación - GM - Ford - VW - Fiat	20 Grs. 50 U.	27.300
AA6025	Aleación - GM - Ford - VW - Fiat	25 Grs. 50 U.	31.100
AA6030	Aleación - GM - Ford - VW - Fiat	30 Grs. 50 U.	37.000
AA6035	Aleación - GM - Ford - VW - Fiat	35 Grs. 50 U.	42.500
AA6040	Aleación - GM - Ford - VW - Fiat	40 Grs. 50 U.	48.000
AA6045	Aleación - GM - Ford - VW - Fiat	45 Grs. 50 U.	52.670
AA6050	Aleación - GM - Ford - VW - Fiat	50 Grs. 50 U.	58.150
AA6060	Aleación - GM - Ford - VW - Fiat	60 Grs. 50 U.	68.170



Precios Expresados en Pesos Argentinos. No Incluyen IVA. CONSULTA TUS DESCUENTOS.

* = Precio Modificado en este Mes ** = Precio Modificado en Esta Semana

CONTRAPESOS PARA RUEDAS DE ALEACIÓN LINEA P-306**917 | 09**

Código	Descripción			\$ Precio
AA7010	Aleación Peug 306 - Citroen - Renault	10 Grs.	50 U.	14.750
AA7015	Aleación Peug 306 - Citroen - Renault	15 Grs.	50 U.	22.730
AA7020	Aleación Peug 306 - Citroen - Renault	20 Grs.	50 U.	27.300
AA7025	Aleación Peug 306 - Citroen - Renault	25 Grs.	50 U.	31.100
AA7030	Aleación Peug 306 - Citroen - Renault	30 Grs.	50 U.	37.000
AA7035	Aleación Peug 306 - Citroen - Renault	35 Grs.	50 U.	42.500
AA7040	Aleación Peug 306 - Citroen - Renault	40 Grs.	50 U.	48.000
AA7045	Aleación Peug 306 - Citroen - Renault	45 Grs.	50 U.	52.670
AA7050	Aleación Peug 306 - Citroen - Renault	50 Grs.	50 U.	58.150

CONTRAPESOS PARA RUEDAS DE ALEACIÓN LINEA JAPONESA**917 | 12**

Código	Descripción			\$ Precio
AA4010	Aleación Mitsubishi - Toyota	10 Grs.	50 U.	14.750
AA4015	Aleación Mitsubishi - Toyota	15 Grs.	50 U.	22.730
AA4020	Aleación Mitsubishi - Toyota	20 Grs.	50 U.	27.300
AA4025	Aleación Mitsubishi - Toyota	25 Grs.	50 U.	31.100
AA4030	Aleación Mitsubishi - Toyota	30 Grs.	50 U.	37.000
AA4035	Aleación Mitsubishi - Toyota	35 Grs.	50 U.	42.500
AA4040	Aleación Mitsubishi - Toyota	40 Grs.	50 U.	48.000
AA4045	Aleación Mitsubishi - Toyota	45 Grs.	50 U.	52.670
AA4050	Aleación Mitsubishi - Toyota	50 Grs.	50 U.	58.150
AA4060	Aleación Mitsubishi - Toyota	60 Grs.	50 U.	68.170

CONTRAPESOS PARA RUEDAS DE ACERO LINEA 505**917 | 15**

Código	Descripción			\$ Precio
AA3010	Peug. 505 - Citroen - R-18	10 Grs.	50 U.	14.750
AA3015	Peug. 505 - Citroen - R-18	15 Grs.	50 U.	22.730
AA3020	Peug. 505 - Citroen - R-18	20 Grs.	50 U.	27.300
AA3025	Peug. 505 - Citroen - R-18	25 Grs.	50 U.	31.100
AA3030	Peug. 505 - Citroen - R-18	30 Grs.	50 U.	37.000
AA3035	Peug. 505 - Citroen - R-18	35 Grs.	50 U.	42.500
AA3040	Peug. 505 - Citroen - R-18	40 Grs.	50 U.	48.000
AA3045	Peug. 505 - Citroen - R-18	45 Grs.	50 U.	52.670
AA3050	Peug. 505 - Citroen - R-18	50 Grs.	50 U.	58.150

**¡¡OFERTAS!!**

Precios expresados en Pesos Argentinos. No incluyen IVA. CONSULTA TUS DESCUENTOS.

* = Precio Modificado en este Mes ** = Precio Modificado en Esta Semana

CONTRAPESOS PARA RUEDAS DE ALEACIÓN LINEA FRANCESA**917 | 18**

Código	Descripción			\$ Precio
AA5005	Aleación R-Fuego - Fiat 1 - Peug. 505	5 Grs.	50 U.	9.310
AA5010	Aleación R-Fuego - Fiat 1 - Peug. 505	10 Grs.	50 U.	14.750
AA5015	Aleación R-Fuego - Fiat 1 - Peug. 505	15 Grs.	50 U.	22.730
AA5020	Aleación R-Fuego - Fiat 1 - Peug. 505	20 Grs.	50 U.	27.300
AA5025	Aleación R-Fuego - Fiat 1 - Peug. 505	25 Grs.	50 U.	31.100
AA5030	Aleación R-Fuego - Fiat 1 - Peug. 505	30 Grs.	50 U.	37.000
AA5035	Aleación R-Fuego - Fiat 1 - Peug. 505	35 Grs.	50 U.	42.500
AA5040	Aleación R-Fuego - Fiat 1 - Peug. 505	40 Grs.	50 U.	48.000
AA5045	Aleación R-Fuego - Fiat 1 - Peug. 505	45 Grs.	50 U.	52.670
AA5050	Aleación R-Fuego - Fiat 1 - Peug. 505	50 Grs.	50 U.	58.150
AA5060	Aleación R-Fuego - Fiat 1 - Peug. 505	60 Grs.	50 U.	68.170

CONTRAPESOS PARA RUEDAS DE ACERO UNIVERSAL RANGER**917 | 21**

Código	Descripción			\$ Precio
AA21010	Peug. - Citroen - MB Sprinter - Toy. - Renault - GM	10 Grs.	50 U.	14.750
AA21015	Peug. - Citroen - MB Sprinter - Toy. - Renault - GM	15 Grs.	50 U.	22.730
AA21020	Peug. - Citroen - MB Sprinter - Toy. - Renault - GM	20 Grs.	50 U.	27.300
AA21025	Peug. - Citroen - MB Sprinter - Toy. - Renault - GM	25 Grs.	50 U.	31.100
AA21030	Peug. - Citroen - MB Sprinter - Toy. - Renault - GM	30 Grs.	50 U.	37.000
AA21035	Peug. - Citroen - MB Sprinter - Toy. - Renault - GM	35 Grs.	50 U.	42.500
AA21040	Peug. - Citroen - MB Sprinter - Toy. - Renault - GM	40 Grs.	50 U.	48.000
AA21045	Peug. - Citroen - MB Sprinter - Toy. - Renault - GM	45 Grs.	50 U.	52.670
AA21050	Peug. - Citroen - MB Sprinter - Toy. - Renault - GM	50 Grs.	50 U.	58.150
AA21060	Peug. - Citroen - MB Sprinter - Toy. - Renault - GM	60 Grs.	50 U.	68.170

CONTRAPESOS PARA RUEDAS DE ALEACIÓN LINEA P-307**917 | 24**

Código	Descripción			\$ Precio
AA28005	Aleación Peug. 206/307 Citroen - Renault	5 Grs.	50 U.	9.310
AA28010	Aleación Peug. 206/307 Citroen - Renault	10 Grs.	50 U.	14.750
AA28015	Aleación Peug. 206/307 Citroen - Renault	15 Grs.	50 U.	22.730
AA28020	Aleación Peug. 206/307 Citroen - Renault	20 Grs.	50 U.	27.300
AA28025	Aleación Peug. 206/307 Citroen - Renault	25 Grs.	50 U.	31.100
AA28030	Aleación Peug. 206/307 Citroen - Renault	30 Grs.	50 U.	37.000
AA28035	Aleación Peug. 206/307 Citroen - Renault	35 Grs.	50 U.	42.500
AA28040	Aleación Peug. 206/307 Citroen - Renault	40 Grs.	50 U.	48.000
AA28045	Aleación Peug. 206/307 Citroen - Renault	45 Grs.	50 U.	52.670
AA28050	Aleación Peug. 206/307 Citroen - Renault	50 Grs.	50 U.	58.150



Precios Expresados en Pesos Argentinos. No Incluyen IVA. CONSULTA TUS DESCUENTOS.

* = Precio Modificado en este Mes ** = Precio Modificado en Esta Semana

CONTRAPESOS PARA RUEDAS DE CAMIÓN F-350**917 | 27**

Código	Descripción			\$ Precio
AA9040	F 350 - MB 608 - 710 - 914	40 Grs.	50 U.	60.340
AA9060	F 350 - MB 608 - 710 - 914	60 Grs.	50 U.	78.830
AA9080	F 350 - MB 608 - 710 - 914	80 Grs.	50 U.	94.890
AA9100	F 350 - MB 608 - 710 - 914	100 Grs.	50 U.	115.200
AA9120	F 350 - MB 608 - 710 - 914	120 Grs.	50 U.	139.180
AA9140	F 350 - MB 608 - 710 - 914	140 Grs.	50 U.	159.300

CONTRAPESOS PARA RUEDAS DE ACERO SPRINTER**917 | 30**

Código	Descripción			\$ Precio
AA18010	Acero Pick-Up - MB Sprinter - Toyota	10 Grs.	50 U.	14.750
AA18015	Acero Pick-Up - MB Sprinter - Toyota	15 Grs.	50 U.	22.730
AA18020	Acero Pick-Up - MB Sprinter - Toyota	20 Grs.	50 U.	27.300
AA18025	Acero Pick-Up - MB Sprinter - Toyota	25 Grs.	50 U.	31.100
AA18030	Acero Pick-Up - MB Sprinter - Toyota	30 Grs.	50 U.	37.000
AA18035	Acero Pick-Up - MB Sprinter - Toyota	35 Grs.	50 U.	42.500
AA18040	Acero Pick-Up - MB Sprinter - Toyota	40 Grs.	50 U.	48.000
AA18045	Acero Pick-Up - MB Sprinter - Toyota	45 Grs.	50 U.	52.670
AA18050	Acero Pick-Up - MB Sprinter - Toyota	50 Grs.	50 U.	58.150
AA18060	Acero Pick-Up - MB Sprinter - Toyota	60 Grs.	50 U.	68.170

CONTRAPESOS PARA RUEDAS DE CAMIÓN/ÓMNIBUS A 38**917 | 33**

Código	Descripción			\$ Precio
AA13004	Ruedas de Camión/Ómnibus	113 Grs. 4 Oz	20 U.	66.800
AA13006	Ruedas de Camión/Ómnibus	170 Grs. 6 Oz	20 U.	75.900
AA13008	Ruedas de Camión/Ómnibus	227 Grs. 8 Oz	20 U.	98.740
AA13010	Ruedas de Camión/Ómnibus	283 Grs. 10 Oz	10 U.	60.630
AA13012	Ruedas de Camión/Ómnibus	340 Grs. 12 Oz	10 U.	72.100
AA13014	Ruedas de Camión/Ómnibus	395 Grs. 14 Oz	10 U.	83.160
AA13016	Ruedas de Camión/Ómnibus	452 Grs. 16 Oz	10 U.	94.600

CONTRAPESOS PARA RUEDAS DE CAMIÓN/ÓMNIBUS A 39**917 | 36**

Código	Descripción			\$ Precio
AA14004	Camión Cubiertas Radiales	113 Grs. 4 Oz	20 U.	66.800
AA14006	Camión Cubiertas Radiales	170 Grs. 6 Oz	20 U.	75.900
AA14008	Camión Cubiertas Radiales	227 Grs. 8 Oz	20 U.	98.740
AA14010	Camión Cubiertas Radiales	283 Grs. 10 Oz	10 U.	60.630
AA14012	Camión Cubiertas Radiales	340 Grs. 12 Oz	10 U.	72.100
AA14014	Camión Cubiertas Radiales	395 Grs. 14 Oz	10 U.	83.160
AA14016	Camión Cubiertas Radiales	452 Grs. 16 Oz	10 U.	94.600



Precios expresados en Pesos Argentinos. No incluyen IVA. CONSULTA TUS DESCUENTOS.

* = Precio Modificado en este Mes ** = Precio Modificado en Esta Semana

CONTRAPESOS PARA RUEDAS DE CAMIÓN SIN CÁMARA**917 | 39**

Código	Descripción			\$ Precio
AA19050	Camión Cubiertas S/Cámara	50 Grs.	20 U.	36.060
AA19075	Camion Cubiertas s/Camara	75 Grs.	20 U.	43.110
AA19100	Camión Cubiertas S/Cámara	100 Grs.	20 U.	47.640
AA19150	Camión Cubiertas S/Cámara	150 Grs.	20 U.	67.730
AA19200	Camión Cubiertas S/Cámara	200 Grs.	20 U.	87.940
AA19250	Camión Cubiertas S/Cámara	250 Grs.	10 U.	54.000
AA19300	Camión Cubiertas S/Cámara	300 Grs.	10 U.	63.800

CONTRAPESOS AUTOADHESIVOS PARA RUEDAS DE AUTO**917 | 42**

Código	Descripción			\$ Precio
AA0212	Autoadhesivos p/rueda de Auto/Pick Up bco/cele	60 Grs.	50 U.	60.030

CONTRAPESOS AUTOADHESIVOS PARA RUEDAS DE CAMIÓN**917 | 45**

Código	Descripción			\$ Precio
AA10006	Autoadhesivos para Ruedas de Camión celeste	180 Grs.	20 U.	72.740

CONTRAPESOS PARA RUEDAS DE CAMIÓN ALCOA - BRASILERO**917 | 48**

Código	Descripción			\$ Precio
AA8050	Camión Aleación ALCOA	50 Grs.	20 U.	36.060
AA8100	Camión Aleación ALCOA/BRASILERO	100 Grs.	20 U.	47.640
AA8150	Camión Aleación ALCOA/BRASILERO	150 Grs.	20 U.	67.730
AA8200	Camión Aleación ALCOA/BRASILERO	200 Grs.	20 U.	87.940
AA8250	Camión Aleación BRASILERO	250 Grs.	20 U.	54.000



Precios Expresados en Pesos Argentinos. No Incluyen IVA. CONSULTA TUS DESCUENTOS.

* = Precio Modificado en este Mes ** = Precio Modificado en Esta Semana

CORRECTOR DE COMBA

917 | 51

Código	Descripción		\$ Precio
AA2439	Corrector de Comba F-100	1,5 mm.	11.340
AA2131	Corrector de Comba F-100	2 mm.	11.340



SUPLEMENTO FIAT

917 | 54

Código	Descripción		\$ Precio
AA17025	Suplementos FIAT	0,25 mm. 10 mm.	34.240
AA17005	Suplementos FIAT	0,5 mm. 10 mm.	30.130
AA17001	Suplementos FIAT	1 mm. 10 mm.	25.870
AA17002	Suplementos FIAT	2 mm. 10 mm.	23.430
AA17003	Suplementos FIAT	3 mm. 10 mm.	21.370



SUPLEMENTO FIAT 128

917 | 57

Código	Descripción		\$ Precio
AA27002	Suplementos FIAT 128	2 mm. 14 mm.	29.420



SUPLEMENTO FORD

917 | 60

Código	Descripción		\$ Precio
AA16000	Suplementos FORD	0,5 mm. 1/2'	30.130
AA16001	Suplementos FORD	1 mm. 1/2'	25.870
AA16002	Suplementos FORD	2 mm. 1/2'	23.430
AA16003	Suplementos FORD	3 mm. 1/2'	21.370



¡¡OFERTAS!!

Precios expresados en Pesos Argentinos. No incluyen IVA. CONSULTA TUS DESCUENTOS.

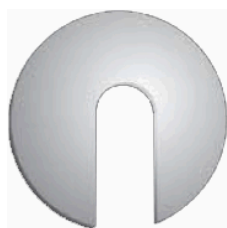
* = Precio Modificado en este Mes ** = Precio Modificado en Esta Semana

SUPLEMENTO PICK UP**917 | 63**

Código	Descripción			\$ Precio
AA15000	Suplementos Pick-Up	0,5 mm.	9/16'	30.130
AA15001	Suplementos Pick-Up	1 mm.	9/16'	25.870
AA15002	Suplementos Pick-Up	2 mm.	9/16'	23.430
AA15003	Suplementos Pick-Up	3 mm.	9/16'	21.370

SUPLEMENTO TORINO**917 | 66**

Código	Descripción			\$ Precio
AA26003	Suplementos TORINO	3 mm.	5/8'	29.420

**CONTRAPESOS ZAMAK PARA LLANTAS DE ALEACIÓN Y ACERO****917 | 69**

Código	Descripción			\$ Precio
AA53005R	Contrapesos ZAMAK Ecológicos	5 Grs.	50 U.	12.430
AA53010R	Contrapesos ZAMAK Ecológicos	10 Grs.	50 U.	16.560
AA53015R	Contrapesos ZAMAK Ecológicos	15 Grs.	50 U.	24.830
AA53020R	Contrapesos ZAMAK Ecológicos	20 Grs.	50 U.	33.120
AA53025R	Contrapesos ZAMAK Ecológicos	25 Grs.	50 U.	41.400
AA53030R	Contrapesos ZAMAK Ecológicos	30 Grs.	50 U.	49.660
AA53035R	Contrapesos ZAMAK Ecológicos	35 Grs.	50 U.	57.960
AA53040R	Contrapesos ZAMAK Ecológicos	40 Grs.	50 U.	66.250
AA53045R	Contrapesos ZAMAK Ecológicos	45 Grs.	50 U.	74.500
AA53050R	Contrapesos ZAMAK Ecológicos	50 Grs.	50 U.	82.800
AA53055R	Contrapesos ZAMAK Ecológicos	55 Grs.	50 U.	91.000
AA53060R	Contrapesos ZAMAK Ecológicos	60 Grs.	50 U.	99.350

**¡¡OFERTAS!!**

Precios expresados en Pesos Argentinos. No incluyen IVA. CONSULTA TUS DESCUENTOS.

* = Precio Modificado en este Mes ** = Precio Modificado en Esta Semana

CONTRAPESOS ZAMAK CON CLIP**917 | 72**

Código	Descripción			\$ Precio
AA55005R	Contrapesos ZAMAK Ecologicos ZN	5 Grs.	50 U.	12.430
AA55010R	Contrapesos ZAMAK Ecologicos ZN	10 Grs.	50 U.	16.560
AA55015R	Contrapesos ZAMAK Ecologicos ZN	15 Grs.	50 U.	24.830
AA55020R	Contrapesos ZAMAK Ecologicos ZN	20 Grs.	50 U.	33.120
AA55025R	Contrapesos ZAMAK Ecologicos ZN	25 Grs.	50 U.	41.400
AA55030R	Contrapesos ZAMAK Ecologicos ZN	30 Grs.	50 U.	49.660
AA55035R	Contrapesos ZAMAK Ecologicos ZN	35 Grs.	50 U.	57.960
AA55040R	Contrapesos ZAMAK Ecologicos ZN	40 Grs.	50 U.	66.250
AA55045R	Contrapesos ZAMAK Ecologicos ZN	45 Grs.	50 U.	74.500
AA55050R	Contrapesos ZAMAK Ecologicos ZN	50 Grs.	50 U.	82.800
AA55055R	Contrapesos ZAMAK Ecologicos ZN	55 Grs.	50 U.	91.000
AA55060R	Contrapesos ZAMAK Ecologicos ZN	60 Grs.	50 U.	99.350

CONTRAPESOS AUTOADHESIVOS ZAMAK**917 | 75**

Código	Descripción			\$ Precio
AA75060R	Autoadhesivos ZAMAK Ecológico	60 Grs.	50 U.	103.470
AA59060R	Autoadhesivos ZAMAK Ecológico Moto	60 Grs.	10 U.	20.700

CRIQUE BOTELLA HIDRÁULICOS TQ**920 | 45**

Código	Descripción			\$ Precio
AA2700	Crique Botella Hidraulico t/reg	2tn		79.600
AA2701	Crique Botella Hidráulico t/reg	5tn		0
AA2702	Crique Botella Hidráulico t/reg	10tn		178.500
AA2703	Crique Botella Hidraulico t/reg	15tn		232.620
AA2704	Crique Botella Hidráulico t/reg	20tn		304.000
AA2705	Crique Botella Hidráulico t/Fijo	30tn		434.000
AA2706	Crique Botella Hidráulico t/Fijo	50tn		950.200

CRIQUE BOTELLA HIIDRÁULICOS TELESCOPICOS TQ**920 | 50**

Código	Descripción			\$ Precio
AA2707	Crique Especial p/Pick up Telescópico	2tn		181.800
AA2708	Crique Especial p/Medanos Telescópico	4tn		260.000
AA2803	Crique Especial p/mediano Telescópico	8tn		420.000
AA2802	Crique Especial p/Colectivos Telescópico	20tn		1.440.000
AA2709	Crique Especial p/Colectivos	20tn		572.000
AA2522	Crique Elastiquero hidroneumático	30 tn	*	2.030.200

**¡¡OFERTAS!!**

Precios expresados en Pesos Argentinos. No incluyen IVA. CONSULTA TUS DESCUENTOS.

* = Precio Modificado en este Mes ** = Precio Modificado en Esta Semana

CRIQUE CARROS TQ**920 | 55**

Código	Descripción		\$ Precio
AA2710	Crique Carro Portatil	2tn	0
AA2949	Crique Carro Portatil reforzado	2tn	270.300
AA2711	Crique Carro Largo 650 mm	3tn	674.640
AA2712	Crique Carro Largo 780 mm chato db	3tn	775.240
AA2713	Crique Carro Especial para Autoelevador	4tn	0
AA2714	Crique Carro Largo 555 mm Aluminio 12.50Kg.	1,5tn	777.000

**CRIQUE BOTELLA HIDRONEUMÁTICOS TQ****920 | 60**

Código	Descripción		\$ Precio
AA2715	Crique Botella Hidroneumático	20tn	680.000
AA2716	Crique Botella Hidroneumático C/Carro	20tn	1.810.000
AA2717	Crique Botella Hidroneumáticos	32tn	860.600
AA2718	Crique Botella Hidroneumático C/Carro	32tn	

**CRIQUE BOTELLA HIDRÁULICOS STANDARD TT****920 | 70**

Código	Descripción		\$ Precio
AA2723	Crique Botella con Topes Registrable - Base Fundición	5tn	422.200
AA2725	Crique Botella con Tope Registrable - Base Planchuela	10tn	0
AA2727	Crique Botella con Tope Registrable - Base Planchuela	15tn	482.700
AA2729	Crique Botella con Tope Registrable - Base Planchuela	20tn	625.630
AA2730	Crique Botella con Tope Fijo - Base Planchuela	30tn	671.230
AA2731	Crique Botella con Tope Registrable - Base Planchuela	50tn	1.987.660

**CRIQUE BOTELLA HIDRÁULICOS ESPECIALES TT****920 | 75**

Código	Descripción		\$ Precio
AA2733	Crique Botella p/Pick up - Telescópico	3tn	523.690
AA2737	Crique Botella p/Elásticos	10tn	1.282.000
AA2738	Crique Botella p/Elásticos	30tn	2.130.500
AA2739	Crique Botella con uña	20tn	4.020.000
AA2740	Crique Botella Hidroneumático	30tn	



CRIQUES CARRO HIDRÁULICOS TT**920 | 80**

Código	Descripción		\$ Precio
AA2743	Criquet Carro Largo	2tn	0
AA2903	Criquet Carro Portatil CC2 PRO	2tn	598.000
AA2904	Criquet Carro bajo perfil largo C2 PRO	2tn	1.785.000

**CRIQUES BOTELLA HIDRÁULICOS M.SUR****920 | 85**

Código	Descripción		\$ Precio
AA2029	Criquet Botella Chapa	15tn	* 729.700
AA0189	Criquet Botella Chapa	20tn	* 788.250
AA0199	Criquet Botella Chapa	30tn	* 935.370
AA2232	Criquet Botella Hidro-Neumático	20tn	* 1.183.510
AA2233	Criquet Botella Hidro-Neumático 235MM	30tn	* 1.596.870
AA2939	Criquet Botella Hidro-Neumatico bajo 180mm	30tn	* 1.452.100

**CRIQUES CARRO HIDRONEUMÁTICOS M.SUR****920 | 90**

Código	Descripción		\$ Precio
AA2905	Criquet Carro Hidroneumático EB bajo	20tn	* 1.868.200
AA1661	Criquet Carro Hidroneumático EB	30tn	* 2.500.000
AA2940	Criquet Carro Hidroneumático EB bajo 180mm	30tn	* 2.423.430
AA2536	Criquet Carro Manual EB	2 tn	* 1.988.910
AA2537	Criquet Carro Manual Extra Chato EB	2 tn	* 2.190.000
AA2538	Criquet Fuelle EB	3 tn	* 0

**¡¡OFERTAS!!**

Precios expresados en Pesos Argentinos. No incluyen IVA. CONSULTA TUS DESCUENTOS.

* = Precio Modificado en este Mes ** = Precio Modificado en Esta Semana

CUCHILLA PARA GOMEROS	922	25
------------------------------	------------	-----------

Código	Descripción	\$ Precio
AA0359	Cuchilla para GomerOS 12" Arbolito acero carbono madera	86.850
AA2835	Cuchilla para Gomera 6" Eskilstuna acero inoxidable pom	48.270
AA2836	Cuchilla para Gomero 6" Eskilstuna acero inoxidable plástico	48.270
AA2837	Cuchilla para Gomero 7" Eskilstuna acero inoxidable pom	0
AA2838	Cuchilla para Gomero 7" Eskilstuna acero inoxidable plástico	39.410
AA2839	Cuchilla para Gomero 8" Eskilstuna acero inoxidable pom	58.370
AA2840	Cuchilla para Gomero 8" Eskilstuna acero inoxidable plástico	43.370
AA2841	Cuchilla para Gomero 9" Eskilstuna acero inoxidable pom	61.220
AA2842	Cuchilla para Gomero 9" Eskilstuna acero inoxidable plástico	47.690
AA2843	Cuchilla para Gomero 10" Eskilstuna acero inoxidable madera	70.590
AA2844	Cuchilla para Gomero 10" Eskilstuna acero inoxidable plástico	50.340
AA2845	Cuchilla para Gomero 12" Eskilstuna acero inoxidable madera	90.540
AA2846	Cuchilla para Gomero 12" Eskilstuna acero inoxidable plástico	67.620
AA0362	Cuchilla para Gomero 14" Eskilstuna acero inoxidable plástico	84.520
AA2451	Soporte para cuchilla p/corte CAMEL BACK ROCKET	89.544
AA2450	Cuchilla para soporte SP 132 ROCKET (2487)	23.100

DESARMADORAS	922	30
---------------------	------------	-----------

Código	Descripción	\$ Precio
MQ2990	DESARMADORA C-110/109 PLUS	
MQ3003	DESARMADORA C-112 FIT	
MQ3202	DESARMADORA C-222 IT	
MQ3000	DESARMADORA C-222 IT + AL 3000	
MQ2993	DESARMADORA C-26	
MQ3208	DESARMADORA C-56 P/VIAL	

DESINFLA CAMARAS	922	35
-------------------------	------------	-----------

Código	Descripción	\$ Precio
AA0377	Desinfla Cámara pico raccord	16.890



¡¡OFERTAS!!

Precios Expresados en Pesos Argentinos. No Incluyen IVA. CONSULTA TUS DESCUENTOS.

* = Precio Modificado en este Mes ** = Precio Modificado en Esta Semana

DESMOLDANTE AIELLO

922 | 40

Código	Descripción		\$ Precio
LA036	Desmoldante de silicona	5 Lts.	295.720



DESVASTADORES ROTARY GAUGE

923 | 45

Código	Descripción		\$ Precio
AA0244	Desvastador Rotary Gauge	2"	105.280
AA0243	Desvastador Rotary Gauge	1,1/4"	97.440
AA0242	Desvastador Rotary Gauge	3/4"	84.000



DISTRIBUIDORES DE AIRE

924 | 50

Código	Descripción		\$ Precio
AA0387	Distribuidor de Aire	2 salidas	5.040
AA0388	Distribuidor de Aire	3 salidas	6.020



ELEVADORES

924 | 52

Código	Descripción		\$ Precio
MQ2988	ELEVADOR MODELO 220	2 COLUMNAS	
MQ3218	ELEVADOR MODELO 220 PUENTE SUPERIOR	2 COLUMNAS	
MQ3204	ELEVADOR MODELO 240	2 COLUMNAS	
MQ3206	ELEVADOR MODELO 240 B	2 COLUMNAS	
MQ2994	ELEVADOR MODELO 4150	4 COLUMNAS	
MQ2998	ELEVADOR MODELO GHLS-50	TIJERA	
MQ2999	ELEVADOR MODELO GHLS-330	TIJERA	



Precios Expresados en Pesos Argentinos. No Incluyen IVA. CONSULTA TUS DESCUENTOS.

* = Precio Modificado en este Mes ** = Precio Modificado en Esta Semana

EXTRUSORAS NEUMÁTICAS ROCKET**924 | 75**

Código	Descripción	\$ Precio
AA0520	Extrusora Rocket con Impulsor Torreon	2.772.500
AA0815	Extrusora Rocket con Impulsador Bosch para c/viales	0
AA0164	Extrusora Rocket para interior a exterior tapa agujero con 5 boquillas	0
AA2788	Taladro Torreon de 16 mm	1.495.730
AA0266	Balancin para extrusora entre 4/6 kg	1.920.000
AA2534	Balancin para extrusora entre 10 / 12kg	2.494.000
AA2916	Tablero digital PTC	499.680
AA2917	Tablero Reizt FR-8	817.980

**EXTRUSORAS REPUESTOS****924 | 80**

Código	Descripción	\$ Precio
AA0472	Resistencia para Extrusora	120.960
AA0752	Pico Extrusora HD.	60.480
AA0753	Pico Extrusora Standard	56.000
AA0267	Fuso para extrusora (202610)	230.720
AA2887	Fuso para extrusora (202611)	230.720
AA0437	Termostato para Extrusora	100.800

**FILTROS REGULADORES LUBRICADORES****924 | 90**

Código	Descripción		\$ Precio	
AA0411	Filtro Regulador Lubricador (REGUFILTRO)	513-06-2	1/4"	593.050
AA0413	Filtro con Regulador y Manómetro	512-06-2	1/4"	385.590
AA0417	Filtro Solo	501-06-2	1/4"	235.000
AA2138	Lubricador	503-06-2	1/4"	264.350
AA0421	Regulador con Manómetro	502-06-2	1/4"	326.130
AA0414	Filtro Regulador Lubricador (REGUFILTRO)	313-13-2	1/2"	714.800
AA0439	Filtro con Regulador y Manómetro	312-13-2	1/2"	464.610
AA0440	Filtro Solo	301-13-2	1/2"	262.290
AA2028	Lubricador	303-13-2	1/2"	312.740
AA2141	Regulador con Manómetro	302-13-2	1/2"	393.310
AA0683	Trampa de agua Mini de Culata		1/4"	

**FILTROS REPUESTOS****924 | 95**

Código	Descripción		\$ Precio	
AA0477	Vaso Para Filtro Solo	501-00	1/4"	71.820
AA1660	Vaso Para Lubricador	503-00	1/4"	50.710
AA2014	Vaso Para Filtro solo	301-00	1/2"	80.050
AA0145	Vaso Para Lubricador	303-00	1/2"	63.840
AA0418	Visor Para Filtro			64.610



Precios expresados en Pesos Argentinos. No incluyen IVA. CONSULTA TUS DESCUENTOS.

* = Precio Modificado en este Mes ** = Precio Modificado en Esta Semana

ENVELOPES MAE

927 | 05



Código	Descripción			\$ Precio
EEMAESMALL	SMALL	492 mm	360 mm	177.396
EEMAESL0	SL-0	506 mm	335 mm	185.690
EEMAESL1	SL-1	530 mm	390 mm	193.870
EEMAESL2	SL-2	610 mm	380 mm	206.242
EEMAESL4	SL-4	650 mm	430 mm	226.912
EEMAESL6	SL-6	714 mm	440 mm	247.462
EEMAESL7	SL-7	795 mm	500 mm	309.326
EEMAESL8	SL-8	945 mm	570 mm	353.404
EEMAESL9	SL-9	960 mm	610 mm	359.314
EEMAESL10	SL-10	1mm	680 mm	367.436
EEMAEST4026	ENVELOPE ST 40 X 26 3ERA G (275-80-22,5)	1mm	680 mm	445.044
EE-MAESTN40	ENVELOPE STN40x26 New 3ERA G (295-80-22,5)	1mm	680 mm	524.160
EEMAEST4026A	ENVELOPE ST 40 X 26A 3ERA G (295-80-22,5)	1mm	680 mm	462.932
EEMAESL11	SL-11	1020 mm	700 mm	385.328
EEMAESL1112	SL-11/12	1067 mm	710 mm	400.114
EEMAESL12	SL-12	1160 mm	780 mm	414.740
EEMAESL76	SL-76	840 mm	540 mm	321.700
EEMAESL78	SL-78	890 mm	590 mm	330.046
EEMAESLXL7	XL-7	795 mm	600 mm	314.238
EEMAESLXL10	XL-10	1mm	740 mm	370.328
EEMAESLXL11	XL-11	1020 mm	770 mm	386.306
EEMAESLXL112	XL-11/12	1067 mm	790 mm	401.712
EEMAEXL3120	31 x 20			
EEMAEXL3228	32 x 28	816 mm	712 mm	351.476
EEMAEXL4032	40 x 32	1020 mm	813 mm	479.214
EEMAEXL4034	40 x 34	1020 mm	870 mm	479.214
EEMAEXL4234	42 x 34	1075 mm	864 mm	519.146
EEMAEXL4236	42 x 36	1075 mm	920 mm	519.146
EEMAEXL4238	44 x 38	1130 mm	980 mm	599.106
EEMAEXL4845	48 x 45	1238 mm	1220 mm	979.670
EEMAESTN3823	LOPE ST 38X23 NEW-3ERA G (275-80-22,5)			
EE-MAESTN38	LOPE STN38x23 New 3ERA G (275-80-22,5)			486.080



¡¡OFERTAS!!

Precios expresados en Pesos Argentinos. No incluyen IVA. CONSULTA TUS DESCUENTOS.

* = Precio Modificado en este Mes ** = Precio Modificado en Esta Semana

INNER ENVELOPES MAE

927 | 10

Código	Descripción	\$ Precio
EIMAE5008	5.00 x 08 Macizos	508.930
EIMAE6009	6.00 x 09 Macizos	554.516
EIMAE65010	6.50 x 10 Macizos	586.412
EIMAE70012	7.00 x 12 Macizos	640.060
EIMAE82515	8.25 x 15 Macizos	689.120
EIMAE700315	700x315	351.766
EIMAE780400	780x400	405.906
EIMAE880380	880x380	500.580
EIMAE960440	960x440	568.248
EIMAE1010480	1010x480	682.934
EIMAE110480S	1010x480S	762.380
EIMAE1060480	1060x480	696.370
EIMAE160480S	1060x480S	802.752
EIMAE1100480	1100x480	670.204
EIMAE11480S	1100x480S	723.254
EIMAE1160480	1160x480	697.600
EIMAE1200560	1200x560	713.316
EIMAE1300500	1300x500	762.634
EIMAE1340560	1340x560	970.804



CAMARAS PRECURADO MAE

927 | 15

Código	Descripción	\$ Precio
CVMAE1020R	Cámara de vulcanización 10.00-20 R	401.496
CVMAE750R16	Cámara de vulcanización 7.50-16 R	301.110
CVMAE1314	Cámara de vulcanización 1300/1400 R24	587.620
CVMAE1213R20	Cámara de vulcanización 1200/1300 R20	556.692
CVMAE920R	Cámara de vulcanización 9.00-20 R	364.622
VMAEV12/8	Valvula para cámara de vulcanización 12/8 Diam.	68.612
CVMAE1112225	Cámara de vulcanización 11/12 22.5 R	467.784
CVMAE1120R	Cámara de vulcanización 11.00-20 R	468.114
CVMAE19516	ra de vulcanización 195/650- R16	
CVMAE20516	ra de vulcanización 205/700-16R	



PAÑO DE DRENAJE

927 | 20

Código	Descripción	\$ Precio
EECD750X175	Caucho de drenaje para vacio 750x175	Precio por unidad 59.320
EECD1250X175	Caucho de drenaje para vacio 1250x175	Precio por unidad 74.220



¡¡OFERTAS!!

Precios Expresados en Pesos Argentinos. No Incluyen IVA. CONSULTA TUS DESCUENTOS.

* = Precio Modificado en este Mes ** = Precio Modificado en Esta Semana

KIT AROS SISTEMA ARC

927 | 25

Código	Descripción	\$ Precio
ARCMAE	Aro y Goma para Sistema ARC	756.400
ARCREP	Goma de repuesto para Sistema ARC	378.900



TUBO DE TRAPEADO PARA JEANS

927 | 30

Código	Descripción	\$ Precio
TUBMAE140230	Tubo de trapeado de Jeans 140X2300 mm.	118.520
TUBMAE40230	Tubo de trapeado de Jeans 200X2300 mm.	159.674



PROTECTOR FLAP MAE

929 | 35

Código	Descripción	\$ Precio
PFLAPMAEF38	OTECTOR FLAP F 38	1.461.204
PFLAPMAEF30	TECTOR FLAP F 30	618.266
PFLAPMAEF34	TECTOR FLAP F 34	709.188
PFLAPMAEF28	TECTOR FLAP F28	583.254
PFLAPMAEB16	PROTECTOR FLAP B 16	118.712
PFLAPMAEE20	PROTECTOR FLAP E 20	177.764
PFLAPMAEF225	PROTECTOR FLAP F 22.5	235.836
PFLAPMAEF24	PROTECTOR FLAP F 24	461.406
PFLAPMAEF25	PROTECTOR FLAP F 25	578.530
PFLAPMAEF25L	PROTECTOR FLAP L 25	619.060
PFLAPMAEP225	PROTECTOR FLAP P 22.5	235.836
PFLAPMAEP25	PROTECTOR FLAP P 25	0



¡¡OFERTAS!!

Precios expresados en Pesos Argentinos. No incluyen IVA. CONSULTA TUS DESCUENTOS.

* = Precio Modificado en este Mes ** = Precio Modificado en Esta Semana

GRABADORA DIBUJADORA**930 | 05 |**

Código	Descripción	\$ Precio
AA2400	Grabadora Robber Cut alemana	9.211.220
TTW1	Cuchillas W-1 Tip Top X 20U	136.600
TTW2	Cuchillas W-2 Tip Top X 20U	136.600
TTW3	Cuchillas W-3 Tip Top X 20U	136.600
TTW4	Cuchillas W-4 Tip Top X 20U	136.600
TTW5	Cuchillas W-5 Tip Top X 20U	136.600
TTW6	Cuchillas W-6 Tip Top X 10U	136.600
AA2530	Grabadora eléctrica nacional	0
AA2175	Termopress II Eco	

**GRABADORAS ELÉCTRICAS GRABA - FÁCIL****930 | 10 |**

Código	Descripción	\$ Precio
AA0424	Grabadora Eléctrica Graba-Fácil	2.054.400
AA0425	Logotipo para Grabadora Graba-Fácil	480.000
AA0426	Resistencia Para Graba-Fácil	723.300
AA0427	Letras en Bronce para Graba-Fácil x Unidad	159.600
AA0490	Numeros sueltos	159.600
AA0661	Taza completa para Graba-Fácil	1.027.200
AA2941	Cabezal de grabadora de numeros RR	582.000
AA2942	Grabadora de numeros RR	688.850
AA2943	Logotipo de grabadora de numeros RR	

**GRABADORAS ELÉCTRICAS STANDARD - REPUESTOS****930 | 15 |**

Código	Descripción	\$ Precio
AA0423	Grabadora Eléctrica Standard con Mango de Bakelita	71.930
AA0429	Cabezal de Bronce	13.320
AA0430	Mango de Bakelita	10.400
AA0076	Resistencia para Grabadora REF	7.860
AA0432	Cuchillas comunes	2.600

**GUANTES****930 | 20 |**

Código	Descripción	\$ Precio
AA0435	Guante Puño Corto Descarne Ribete/ Iram	11.700
AA2833	Guante Puño Largo Descarne Ribete/ Iram	12.830
AA0436	Guante Puño Largo JEANS	18.950
AA0443	Guante Puño Corto Tejido con Moteados pvc	3.900
AA0441	Guante medio paseo t/napa	18.300
AA2834	Guante Táctil	9.610



INTERIORES DE VÁLVULAS

930 | 35

Código	Descripción		\$ Precio
AA0457	Interiores Ovulos Cortos Importados	x Unidad	304
AA0459	Interiores Ovulos Viales	x Unidad	3.722



LEZNAS

930 | 45

Código	Descripción		\$ Precio
AA0460	Leznas Saca Clavos y Limadora		16.950



LIMPIA MANOS

930 | 50

Código	Descripción		\$ Precio
AA0463	Limpia manos suave Aiello	1 Kqs. *	9.640



LLAVES CRUZ TRAMONTINA

930 | 60

Código	Descripción		\$ Precio
AA2344	Llave Cruz c/espátula Acero Especial Master	3 bocas	56.420
AA2454	Llave Cruz Acero especial Master	4 bocas	56.420
AA2455	Llave Cruz c/espátula PRO Cromo Vanadio	3 bocas	54.230
AA2456	Llave Cruz c/porta boca llave de 1/2 PRO Cromo Vanadio	3 bocas	54.230
AA2458	Llave Cruz PRO Como Vanadio	4 bocas	54.230



Precios Expresados en Pesos Argentinos. No Incluyen IVA. CONSULTA TUS DESCUENTOS.

* = Precio Modificado en este Mes ** = Precio Modificado en Esta Semana

LLAVES TUBO TRAMONTINA

930 | 65

Código	Descripción			\$ Precio
AA2349	Llave Tubo TRAMONTINA Cromo Vanadio	19-24 mm.	2	84.190
AA2339	Llave Tubo TRAMONTINA Cromo Vanadio	24-27 mm.	2	95.320
AA2337	Llave Tubo TRAMONTINA Cromo Vanadio	27-30 mm.	2	76.550
AA2338	Llave Tubo TRAMONTINA Cromo Vanadio	27-32 mm.	2	76.550
AA2415	Llave Tubo TRAMONTINA Cromo Vanadio	27-33 mm.	2	76.550
AA2331	Llave Tubo TRAMONTINA Cromo Vanadio	30-32 mm.	2	76.550
AA2336	Llave Tubo TRAMONTINA Cromo Vanadio	32-33 mm.	2	76.550
AA2335	Llave Tubo TRAMONTINA Cromo Vanadio	38-21 mm.	2	76.550
AA2382	Llave Tubo TRAMONTINA Cromo Vanadio	41-21 mm.	2	109.450



LLAVES TUBO - BARRAS PASADORAS TRAMONTINA

930 | 70

Código	Descripción			\$ Precio
AA2334	Barra Pasador 500 mm. TRAMONTINA Cromo 3/4" - 19 mm.			37.700
AA2350	Barra Pasador 500 mm. TRAMONTINA Cromo 13/16" - 21 mm.			37.700
AA2341	Barra Pasador 600 mm. TRAMONTINA Cromo 3/4" - 19 mm.			37.700
AA2342	Barra Pasador 600 mm. TRAMONTINA Cromo 13/16" - 21 mm.			37.700



PALANCAS SACACUBIERTAS TRAMONTINA

930 | 75

Código	Descripción			\$ Precio
AA0332	Palanca Sacacubiertas 270 mm. TRAMONTINA Cromo Vanadio Moto			31.000
AA2333	Palanca Sacacubiertas 500 mm. TRAMONTINA Cromo 2 uñas			54.180



LLAVES CRUZ RASELLI

930 | 85

Código	Descripción			\$ Precio
AA2461	Llave cruz c/espatula y porta boca llaves 402 L	3	*	70.000
AA2462	Llave cruz c/espatula 403 L	3	*	70.000
AA2463	Llave cruz con porta boca llaves de 1/2 403 P	4	*	70.000
AA2464	Llave cruz 404-L	4	*	70.000
AA2520	Llave cruz economica RAEKON 403 B	4	*	42.000



¡¡OFERTAS!!

Precios expresados en Pesos Argentinos. No incluyen IVA. CONSULTA TUS DESCUENTOS.

* = Precio Modificado en este Mes ** = Precio Modificado en Esta Semana

LLAVES TUBO RASELLI

930 | 90

Código	Descripción			\$ Precio
AA2465	Llave tubo RASELLI Cromo Vanadio	19-24 mm.	410/1	92.900
AA2467	Llave tubo RASELLI Cromo Vanadio	7/8"-15/6"	410/3	99.250
AA2466	Llave tubo RASELLI Cromo Vanadio	24-27 mm.	410/2	92.900
AA2469	Llave tubo RASELLI Cromo Vanadio	1,3/16" - 1,1/4"	410/5	99.250
AA2470	Llave tubo RASELLI Cromo Vanadio	1,5/16" - 1,1/16"	410/6	99.250
AA2471	Llave tubo RASELLI Cromo Vanadio	1,5/2" - 13/16"	410/7	99.250
AA2472	Llave tubo RASELLI Cromo Vanadio	1,5/16" - 1,1/4"	410/8	99.250
AA2473	Llave tubo RASELLI Cromo Vanadio	27-30 mm.	410/9	99.250
AA2474	Llave tubo RASELLI Cromo Vanadio	1,3/16" - 1,5/16"	410/10	99.250
AA2475	Llave tubo RASELLI Cromo Vanadio	30-33 mm.	410/11	99.250
AA2476	Llave tubo RASELLI Cromo Vanadio	32-38 mm.	410/12	99.250
AA2477	Llave tubo RASELLI Cromo Vanadio	27-32 mm.	410/13	99.250
AA2478	Llave tubo RASELLI Cromo Vanadio	30-32 mm.	410/14	99.250
AA2479	Llave tubo RASELLI Cromo Vanadio	27-33 mm.	410/15	99.250
AA2480	Llave tubo RASELLI Cromo Vanadio	32-33 mm.	410/1	99.250
AA2481	Llave tubo RASELLI Cromo Vanadio	21-41 mm.	410/18	118.580



LLAVES TUBO RASELLI LINEA RA EKON

930 | 95

Código	Descripción			\$ Precio
AA2850	Llave tubo Acero Especial RA EKON	24-27		82.940
AA2851	Llave tubo Acero Especial RA EKON	27-32		82.940
AA2852	Llave tubo Acero Especial RA EKON	30-32		82.940
AA2853	Llave tubo Acero Especial RA EKON	27-33		82.940
AA2854	Llave tubo Acero Especial RA EKON	38-21		82.940
AA2855	Llave tubo Acero Especial RA EKON	33-32		82.940
AA2856	Llave tubo Acero Especial RA EKON	27-30		82.940
AA2857	Llave tubo Acero Especial RA EKON	32-38		82.940
AA2859	Llave tubo Acero Especial RA EKON	29-32		82.940
AA2858	Llave tubo Acero Especial RA EKON	41-21		118.580



LLAVES TUBO BARRAS PASADORAS RASELLI

935 | 05

Código	Descripción			\$ Precio
AA2482	Palanca Pasador 600 mm. 2 Puntas	411/1		42.670
AA2483	Palanca Pasador 1200 mm. 2 Puntas o Pta. y Cuch.	411/3		132.140
AA0232	Palanca Pasador 1600 mm. 2 Puntas o Pta. y Cuch.	411/5		162.320



¡¡OFERTAS!!

Precios expresados en Pesos Argentinos. No incluyen IVA. CONSULTA TUS DESCUENTOS.

* = Precio Modificado en este Mes ** = Precio Modificado en Esta Semana

PALANCAS SACACUBIERTAS RASELLI**935 | 10**

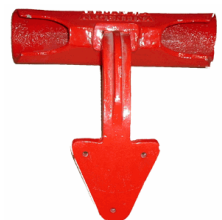
Código	Descripción		\$ Precio
AA2484	Palancas Sacacubiertas 500 mm.	440/1	61.810
AA2485	Palancas Sacacubiertas 600 mm.	440/2	65.310
AA2486	Palancas Sacacubiertas Moto 270 mm.	441/2	33.580
AA0136	Palancas Sacacubiertas pata de chanco	443/0	36.572
AA2810	Palancas Sacacubiertas Pata de Cabra	442/1	36.572
AA2811	Palancas Sacacubiertas Bici-Moto 160mm	442/0	33.580
AA2812	Palancas jgo.para cub.de camion sin camara larga Raselli		294.660

**REDUCTOR DE FUERZA****935 | 11**

Código	Descripción		\$ Precio
AA2792	Reductor de fuerza saca/pone tuerca CAMION-V	1.78	280.000

**MANDRIL DE BANCO PARA GOMEROS****935 | 15**

Código	Descripción		\$ Precio
AA0495	Mandrill de Banco para Gomeros		133.100

**MANGUERAS DE GOMA****935 | 20**

Código	Descripción		\$ Precio
AA0486	Manguera GOOD YEAR reforzada 200lbs	6 mm.	9.800
AA0487	Manguera GOOD YEAR reforzada 200lbs	8 mm.	0
AA0491	Manguera GOOD YEAR reforzada 200lbs	13 mm.	20.000
AA0045	Manguera RYLSOL 300lbs	8 mm.	15.420
AA0046	Manguera RYLSOL 300lbs	13 mm.	22.700

**¡¡OFERTAS!!**

Precios expresados en Pesos Argentinos. No incluyen IVA. CONSULTA TUS DESCUENTOS.

* = Precio Modificado en este Mes ** = Precio Modificado en Esta Semana

MANGUERAS DE SILICONA**935 25**

Código	Descripción	\$ Precio
AA0837	Manguera de Teflon 1/4" x m. lineal c/resortes int.y ext. (0200653)	75.520
AA2488	Terminal 1/4" para manguera de Teflon Rocket (0204789)	21.450
AA2616	Manguera de silicona 3/8" x m. lineal c/resorte int.y ext. (0200657)	72.570
AA2617	Terminal 3/8" para manguera de silicona rocket (201082)	19.600

**MARTILLOS PARA GOMEROS****935 30**

Código	Descripción	\$ Precio
AA0496	Martillo p/gomeros de goma-goma	40.630
AA0497	Martillo p/gomeros de pena-goma	44.310
AA0498	Taco de Goma	* 2.600
AA0499	Puño de Goma	* 2.070

**MAZAS PARA GOMEROS****935 35**

Código	Descripción	\$ Precio
AA0018	Maza para Gomero con Cabo de Madera x 2 kg.	* 0
AA0285	Maza para Gomero con Cabo de Madera x 3 kg.	* 45.100
AA0017	Maza para Gomero con Cabo de Madera x 4 kg.	* 63.940
AA0019	Maza para Gomero con Cabo de Madera x 5 kg.	* 80.340
AA0021	Maza para Gomero con Cabo de Madera x 6 kg.	* 96.140
AA0292	Cabo de Madera Corto para Maza	
AA0289	Cabo de Madera Largo para Maza	



Precios Expresados en Pesos Argentinos. No Incluyen IVA. CONSULTA TUS DESCUENTOS.

* = Precio Modificado en este Mes ** = Precio Modificado en Esta Semana

MEDIDORES DE AIRE

935 | 40

Código	Descripción	\$ Precio
AA0506	Medidor Comodin CIMPA CAPT-D Reloj 120 Lbs.	103.170
AA2918	Medidor Comodin CIMPA CAPT-D Reloj 200 Lbs.	103.170
AA0507	Medidor Guanteras R/d Simple CIMPA CAPN-S Reloj,60,100 Lbs.	32.300
AA0508	Medidor Guanteras R/Dual CIMPA CAPN-S Reloj 0-100-150 Lbs.	51.410
AA2808	Medidor Infla y Mide Beyca MPN-IM Reloj 0-120-200 Lbs.	48.110
AA2487	Medidor de guanteras c/ret. Raccord simple MIREB BEYCA Reloj 0-150 Lbs.	34.950
AA0734	Medidor de guanteras c/ret. Raccord Dual MIREB BEYCA Reloj 0-150 Lbs.	42.030
AA0504	Medidor Infla y Mide MICHELIN WONDER Reloj 0-170 Lbs.	604.310
AA2399	Medidor Mich EURODAIRA 12 Kg.	264.940
AA2974	Medidor infla y mide T/M BM (40-40) Reloj 120 Lbs.	179.660
AA0248	Medidor T/M infla y mide nacional BM (40-43)	107.880
AA0515	Protector de goma para medidor *	18.750
AA0516	Soporte para medidor	9.330



MEDIDORES DE AIRE A VARILLA

935 | 45

Código	Descripción	\$ Precio
AA0521	Medidor de Coche 0-50 Lbs.	11.500
AA0522	Medidor de Camión 0-150 Lbs.	48.100
AA0171	Medidor de Tractor 0-50 Lbs.	6.360



MEDIDORES DE PROFUNDIDAD AIELLO

935 | 50

Código	Descripción	\$ Precio
AA0523	Medidor de Profundidad de metal p/ Cubiertas	
AA0316	Medidor de Profundidad de metal p/Cubierta Importado	34.190



MESAS RODANTES**935 | 55****Código****Descripción****\$ Precio**

AA0925
AA1557
AA0488

Mesa Rodante PALLADINO con 2 estantes
Mesa Rodante PALLADINO con 3 estantes cajonera y puerta
Mesa Rodante PALLADINO con 3 estantes y cajonera

297.440
637.780
543.400

ORING PARA INFLADO DE CUBIERTAS**935 | 65****Código****Descripción****\$ Precio**

AA0042
AA0041
AA0040
AA2171
AA0263
AA2173
AA2172
AA2174

Oring de Montaje Medida 15'
Oring de Montaje Medida 17,5'
Oring de Montaje Medida 22,5
Oring de Montaje Medida 24 VIALES
Oring de Montaje Medida 25 VIALES
Oring de Montaje Medida 325 C VIALES
Oring de Montaje Medida 333 C VIALES
Oring de Montaje Medida 335 C VIALES

192.000
86.880
86.880
26.880
30.910
43.010
55.780
59.810

PALANCA PARA MONTAJE Y DESMONTAJE LUKATEC - BRIO**935 | 70****Código****Descripción****\$ Precio**

AA0333
AA2944
AA2989
AA2945

KIT Herramienta de montaje y desmontaje + Trabas LUKATEC
Palanca p/cubierta de camion sin camara KIT RR
Kit palanca sin cámara Briomaq
Traba de aluminio RR

840.000
330.000
300.000
32.000

PALANCAS PARA GOMEROS**935 | 75****Código****Descripción****\$ Precio**

AA0545
AA0550
AA0551
AA0552
AA0322
AA0555

De moto 2 uñas 30.380
Palanca de fuerza 1,20 mts. 2 uñas 121.040
De fuerza 1,20 mts. punta y cuchara 2 uñas 121.040
Palanca de fuerza 1,60 mts. 2 uñas 148.340
Juego para cubierta de camión sin cámara larga 2 uñas 171.470
Pata de Chancho 2 uñas 34.690

**¡¡OFERTAS!!**

Precios expresados en Pesos Argentinos. No incluyen IVA. CONSULTA TUS DESCUENTOS.

* = Precio Modificado en este Mes ** = Precio Modificado en Esta Semana

PAÑOS DE VENTEO

937 | 50

Código	Descripción		\$ Precio
AA0470	Paño para Drenaje de Aire	40 cm.	8.924
AA2156	Paño para Drenaje de Aire	1,20 cm.	21.600



PASTA PARA MONTAR NEUMÁTICOS

938 | 80

Código	Descripción		\$ Precio
AA0556	Lubricante p/Montaje	LUBRIGOM 1 Kg *	19.230
AA0557	Lubricante p/Montaje	LUBRIGOM 4 Kg *	70.590
AA2907	Lubricante p/Montaje	LUBRIGOM 10 Kg *	173.780
AA0558	Lubricante p/Montaje	LUBRIGOM 20 Kg *	342.680
AA0070	Lubricante p/Montaje	LUBRIFACIL 1 Kg	6.010
AA0071	Lubricante p/Montaje	LUBRIFACIL 4 Kg	19.450
AA2804	Lubricante p/Montaje	STARLUBE 1 Kg	6.440
AA2805	Lubricante p/Montaje	STARLUBE 4 Kg	20.020
AA2806	Lubricante p/Montaje	STARLUBE 10 Kg	45.760
AA2807	Lubricante p/Montaje	STARLUBE 20 Kg	91.520
AA2996	Lubricante p/Montaje	PASTA SN 1 Kg **	5.980
AA2997	Lubricante p/Montaje	PASTA SN 4 Kg **	19.860
AA2998	Lubricante p/Montaje	PASTA SN 10 Kg **	49.890
AA2999	Lubricante p/Montaje	PASTA SN 20 Kg **	112.800
AA2130	Jabón Vegetal	BRIOMAQ 5 Kg	78.650
AA0559	Jabón Vegetal	BRIOMAQ 20 Kg	279.140



PIEDRAS CHAIRA

939 | 85

Código	Descripción	\$ Precio
AA0571	Piedra Chaira Común	29.300
AA0572	Piedra Chaira con mango Rocket (3860)	67.414



¡¡OFERTAS!!

Precios expresados en Pesos Argentinos. No incluyen IVA. CONSULTA TUS DESCUENTOS.

* = Precio Modificado en este Mes ** = Precio Modificado en Esta Semana

PIEDRAS CIRCULARES

940 | 90



Código	Descripción		\$ Precio
AA0563	Piedra Abrasiva Circular Tyrolit	4x1:ino/Grueso	65.090
AA0564	Piedra Abrasiva Circular Tyrolit	5x1:ino/Grueso	72.450
AA0565	Piedra Abrasiva Circular Tyrolit	6x1:ino/Grueso	80.960

PINCELES USOS VARIOS

941 | 95



Código	Descripción		\$ Precio
AA2030	Pinzel para Usos Varios Modelo N°3		4.390
AA2031	Pinzel para Usos Varios Modelo N°4		5.690

PARCHES PARA REPARACIÓN DE CÁMARAS

942 | 09



Código	Descripción		\$ Precio
LA20	Redondo	20 mm. 135 Unid *	4.720
LA30	Redondo	30 mm. 98 Unid *	5.770
LA40	Redondo	40 mm. 96 Unid *	7.040
LA55	Redondo	55 mm. 40 Unid	7.390
LA80	Redondo	80 mm. 20 Unid	8.540
LA100	Redondo	100 mm. 15 Unid	8.904

PARCHES PARA REPARACIÓN DE CÁMARAS OVALADOS

942 | 12



Código	Descripción		\$ Precio
LA40X20	Ovalado	40x20mm. 100 Unid *	6.710
LA65X30	Ovalado	65X30mm. 80 Unid *	8.320
LA75X45	Ovalado	75X45mm. 30 Unid	6.940
LA100X40	Ovalado	100x40mm. 25 Unid	8.860
LA110X50	Ovalado	110x50mm. 20 Unid	7.260
LA120X60	Ovalado	120x60mm. 20 Unid	8.860



¡¡OFERTAS!!

Precios expresados en Pesos Argentinos. No incluyen IVA. CONSULTA TUS DESCUENTOS.

* = Precio Modificado en este Mes ** = Precio Modificado en Esta Semana

PARCHES PARA REPARACIÓN DE CUBIERTAS**942 | 15**

Código	Descripción			\$ Precio
LA101	Redondo	45 mm. 1 t.	80 Unid	22.950
LA102	Redondo	60 mm. 1 t.	40 Unid	19.976
LA203	Redondo (VD2)	80 mm. 2 t.	15 Unid	13.780
LA204	Redondo (VD3)	100 mm. 2 t.	15 Unid	20.670
LA205	Redondo (VD4)	120 mm. 2 t.	15 Unid	31.716
LA203C	Cuadrado (VD2)	75x75 mm. 2 t.	15 Unid	15.170
LA204C	Cuadrado (VD3)	100x100 mm. 2 t.	15 Unid	20.670
LA205C	Cuadrado (VD4)	125x125 mm. 2 t.	15 Unid	30.550
LA206C	Cuadrado (VD5)	150x150 mm. 2 t.	10 Unid	24.620
LA207C	Cuadrado	180x180 mm. 2 t.	10 Unid	32.090
LA406C	Cuadrado	150x150 mm. 4 t.	10 Unid	36.680
LA407C	Cuadrado	180x180 mm. 4 t.	10 Unid	37.820
LA408C	Cuadrado	200x200 mm. 4 t.	10 Unid	52.072
LA409C	Cuadrado	230x230 mm. 4 t.	10 Unid	64.140
LA609C	Cuadrado (VD6)	230x230 mm. 6 t.	8 Unid	73.320
LA611C	Cuadrado (VD7)	280x280 mm. 6 t.	8 Unid	101.190
LA811C	Cuadrado	280x280 mm. 8 t.	4 Unid	87.160
LA813C	Cuadrado (VD9)	330x330 mm. 8 t.	4 Unid	87.820
LA815C	Cuadrado	380x380 mm. 8 t.	4 Unid	103.030
LA819C	Cuadrado	480x480 mm. 8 t.	4 Unid	160.310

PARCHES PARA REPARACIÓN DE CUBIERTAS DE TRACTOR**942 | 24**

Código	Descripción			\$ Precio
LA411	Cuadrado	280x280 mm. 4t.	6 Unid	79.630
LA413	Cuadrado	330x330 mm. 4t.	6 Unid *	105.140
LA415	Cuadrado	380x380 mm. 4t.	6 Unid *	160.610
LA419	Cuadrado	480x480 mm. 4t.	4 Unid	118.810
LA613	Cuadrado (VD8)	330x330 mm. 6t.	4 Unid	81.330
LA615	Cuadrado	380x380 mm. 6t.	4 Unid	96.960
LA619	Cuadrado	480x480 mm 6t.	4 Unid *	149.600

PARCHES LAP - PLAQUET PARA VÁLVULAS**942 | 27**

Código	Descripción			\$ Precio
LAP80	Redondo	80 mm. 2 t.	15 Unid	14.670
LAP100	Redondo	100 mm. 2 t.	15 Unid	19.510
LAP120	Redondo	120 mm. 2 t.	10 Unid	19.100

**¡¡OFERTAS!!**

Precios expresados en Pesos Argentinos. No incluyen IVA. CONSULTA TUS DESCUENTOS.

* = Precio Modificado en este Mes ** = Precio Modificado en Esta Semana

PARCHES RADIALES LINEA TLA

942 | 30

Código	Descripción			\$ Precio
LAUP6	Radial	50x50 mm. 0t.	40 Unid	19.960
LAUP8	Radial	67x67 mm. 0t.	20 Unid	36.290
LATL100	Radial	50x55 mm. 1t.	30 Unid	18.020
LATL110	Radial (RAC 10)	55x75 mm. 1t.	20 Unid	26.818
LATL111	Radial	60x100 mm. 1t.	15 Unid	27.028
LATL112	Radial (RAC 12)	70x120 mm. 1t.	10 Unid	19.830
LATL114	Radial (RAC 14)	85x130 mm. 2t.	10 Unid	22.960
LATL120	Radial (RAC 20)	80x120 mm. 2t.	10 Unid	25.240
LATL122	Radial (RAC 22)	75x175 mm. 2t.	10 Unid	30.060
LATL124	Radial (RAC 24)	75x220 mm. 2t.	10 Unid	39.110
LATL125	Radial	115x125 mm 3t.	10 Unid	49.610
LATL135	Radial	130x180 mm. 4t.	10 Unid	54.812
LATL140	Radial (RAC 40)	115x200 mm. 3t.	10 Unid	59.130
LATL142	Radial (RAC 42)	130x260 mm. 4t.	10 Unid	71.860
LATL142R	Radial	150x300 mm. 4t.	10 Unid	
LATL142SR	Radial	150x300 mm. 5t.	8 Unid	
LATL144	Radial (RAC 44)	130x335 mm. 4t.	10 Unid	87.650
LATL145	Radial	180x230 mm. 4t.	5 Unid	70.344
LATL146	Radial (RAC 46)	180x440 mm. 4t.	5 Unid	69.340
LATL147	Radial	210x360 mm. 4t.	5 Unid	
LATL148	Radial	220x520 mm. 4t.	5 Unid	177.270
LATL149	Radial (RAC 84)	105x500 mm. 2t.	5 Unid	
LATL150	Radial	105x650 mm. 2t.	5 Unid	
LATL152	Radial	145x500 mm. 5t.	5 Unid	
LATL155	Radial	160x550 mm. 5t.	5 Unid	
LATL182	Radial	190x245 mm. 3t.	5 Unid	60.100
LATL184	Radial	215x290 mm. 3t.	5 Unid	60.100
LATL186	Radial	250x345 mm. 3t.	5 Unid	
LATL187	adial	150x720 mm. 5t.	1 Unid	
LATL188	Radial	200x720 mm. 6t.	1 Unid	

PARCHES RADIALES DE COCHE

942 | 33

Código	Descripción			\$ Precio
LARX4	Radial	95x150 mm. 2t.	10 Unid	24.140
LARX7	Radial	95x180 mm. 2t.	10 Unid	26.440
LARX8	Radial	115x150 mm. 2t.	10 Unid	34.310
LARX10	Radial	145x200 mm. 2t.	10 Unid	54.410



¡¡OFERTAS!!

Precios Expresados en Pesos Argentinos. No Incluyen IVA. CONSULTA TUS DESCUENTOS.

* = Precio Modificado en este Mes ** = Precio Modificado en Esta Semana

PARCHES RADIALES PARA CAMIÓN

942 | 36



Código	Descripción			\$ Precio
LAR511	Radial	120X320 mm. 4t.	10 Unid	104.490
LAR512	Radial	140X400 mm. 4t.	10 Unid	147.130
LAR521	Radial	150x150 mm. 3t.	10 Unid	51.510
LAR523	Radial	200x200 mm. 3t.	5 Unid	57.530
LAR524	Radial (RAC 86)	260x260 mm. 3t.	5 Unid	89.200

PARCHES SIN COJIN ENTELADOS PARA CUBIERTAS DIAGONALES

943 | 39



Código	Descripción			\$ Precio
LASC203C	Cuadrado (VD 2)	75x75 mm. 2 t.	15 Unid	14.630
LASC204C	Cuadrado (VD 3)	100x100 mm. 2 t.	15 Unid	21.820
LASC205C	Cuadrado (VD 4)	125x125 mm. 2 t.	15 Unid	32.480
LASC206C	Cuadrado (VD 5)	150x150 mm. 2 t.	10 Unid	26.400
LASC207C	Cuadrado	180x180 mm. 2 t.	10 Unid	34.010
LASC406C	Cuadrado	150x150 mm. 4 t.	10 Unid	37.510
LASC407C	Cuadrado	180x180 mm. 4 t.	10 Unid	40.114
LASC408C	Cuadrado	200x200 mm. 4 t.	10 Unid	57.530
LASC409C	Cuadrado	230x230 mm. 4 t.	10 Unid	67.980
LASC609C	Cuadrado (VD 6)	230x230 mm. 6 t.	8 Unid	74.960
LASC611C	Cuadrado (VD 7)	280x280 mm. 6 t.	8 Unid	107.420
LASC613C	Cuadrado (VD 8)	330x330 mm. 6 t.	4 Unid	86.270
LASC811C	Cuadrado	280x280 mm. 8 t.	4 Unid	82.800
LASC813C	Cuadrado	330x330 mm. 8 t.	4 Unid	93.240
LASC815C	Cuadrado (VD 9)	380x380 mm. 8 t.	4 Unid	108.920
LASC819C	Cuadrado	480x480 mm. 8 t.	4 Unid	169.900



¡¡OFERTAS!!

Precios expresados en Pesos Argentinos. No incluyen IVA. CONSULTA TUS DESCUENTOS.

* = Precio Modificado en este Mes ** = Precio Modificado en Esta Semana

PARCHES SIN COJIN ENTELADOS PARA CUBIERTAS RADIALES

943 | 42

Código	Descripción			\$ Precio
LATLSC50	Tapa Clavo	50x50 mm.	1t. 40 Unid	27.950
LATLSC70	Tapa Clavo	70x70 mm.	1t. 20 Unid	27.950
LATLSC110	Radial	55x75 mm.	1t. 20 Unid	29.250
LATLSC111	Radial	60x100 mm.	1t. 15 Unid	29.250
LATLSC112	Radial (RAC 12)	70x120 mm.	1t. 10 Unid	21.830
LATLSC114	Radial (RAC 14)	85x130 mm.	2t. 10 Unid	24.000
LATLSC120	Radial (RAC 20)	80x125 mm.	2t. 10 Unid	26.170
LATLSC122	Radial (RAC 22)	75x175 mm.	2t. 10 Unid	30.310
LATLSC124	Radial (RAC 24)	75x220 mm.	2t. 10 Unid	39.250
LATLSC125	Radial	115x125 mm.	3t. 10 Unid	50.110
LATLSC135	Radial	130x180 mm.	4t. 10 Unid	54.930
LATLSC140	Radial (RAC 40)	115x200 mm.	3t. 10 Unid	52.760
LATLSC142	Radial (RAC 42)	130x260 mm.	4t. 10 Unid	76.440
LATLSC142R	Radial	150x300 mm.	4t. 10 Unid	83.460
LATLSC142SR	Radial	150x300 mm.	5t. 8 Unid	71.910
LATLSC144	Radial (RAC 44)	130x335 mm.	4t. 10 Unid	93.240
LATLSC144R	Radial	145x360 mm.	5t. 10 Unid	104.144
LATLSC145	Radial	180x230 mm.	4t. 5 Unid	70.860
LATLSC146	Radial (RAC 46)	180x440 mm.	4t. 5 Unid	73.900
LATLSC147	Radial	210x360 mm.	4t. 5 Unid	171.830
LATLSC148	Radial	220x520 mm.	4t. 5 Unid	178.600
LATLSC149	Radial	105x500 mm.	2t. 5 Unid	106.750
LATLSC150	Radial	105x605 mm.	2t. 5 Unid	85.860
LATLSC152	Radial	145x500 mm.	4t. 5 Unid	81.590
LATLSC155	Radial	160x550 mm.	5t. 5 Unid	111.100
LATLSC182	Radial	185x240 mm.	3t. 5 Unid	63.770
LATLSC184	Radial	215x190 mm.	3t. 5 Unid	74.010
LATLSC186	Radial	250x345 mm.	3t. 5 Unid	78.770
LATLSC187	Radial	150x720 mm.	5t. 1 Unid	
LATLSC188	Radial	200x720 mm.	5t. 1 Unid	

PARCHES SIN COJIN ENTELADOS PARA CUBIERTAS RADIALES LAR

943 | 45

Código	Descripción			\$ Precio
LARSC511	Radial	120X320 mm.	4t. 10 Unid	108.510
LARSC512	Radial	140X400 mm.	4t. 10 Unid	152.490
LARSC521	Radial	150x150 mm.	3t. 10 Unid	53.830
LARSC512R	Radial	140X400 mm.	5t. 10 Unid	167.740
LARSC523	Radial	200x200 mm.	3t. 5 Unid	59.910
LARSC524	Radial	260x260 mm.	3t. 5 Unid	97.820



¡¡OFERTAS!!

Precios expresados en Pesos Argentinos. No incluyen IVA. CONSULTA TUS DESCUENTOS.

* = Precio Modificado en este Mes ** = Precio Modificado en Esta Semana

PARCHES SIN COJIN ENTELADOS PARA CUBIERTAS DE TRACTOR**943 | 48**

Código	Descripción			\$ Precio
LASC411C	Cuadrado	280x280 mm. 4t.	6 Unid	82.910
LASC413C	uadrado	330x330 mm. 4t.	6 Unid	90.870
LASC415C	Cuadrado	380x380 mm. 4t.	6 Unid	128.110
LASC419C	cuadrado	430x430 mm. 4t.	4 Unid	136.080
LASC615C	Cuadrado	380x380 mm. 6t.	4 Unid	104.840
LASC619C	Cuadrado	480x480 mm. 6t.	4 Unid	

**PARCHES SIN COJIN ENTELADOS RADIALES DE COCHE LINEA LARX****943 | 51**

Código	Descripción			\$ Precio
LARXSC4	Radial	95X150 mm. 2t.	10 Unid	25.640
LARXSC7	Radial	180x95 mm.	10 Unid	28.060
LARXSC8	Radial	115x150 mm. 2t.	5 U.	30.010
LARXSC10	Radial	145x200 mm. 2t.	5 Unid.	0

**PARCHES SIN COJIN ENTELADOS RADIALES METALICOS****943 | 54**

Código	Descripción			\$ Precio
LATLM140	Radial (RAC 40)	115x200 mm. 3t.	10 Unid	
LATLM142	Radial (RAC 42)	130x260 mm. 4t.	10 Unid	
LATLM142R	Radial	150x300 mm. 4t.	10 Unid	
LATLM144	Radial (RAC 44)	130x335 mm. 4t.	10 Unid	
LATLM149	Radial (RAC 84)	215x290 mm. 3t.	5 Unid	
LATLM150	Radial (RAC 86)	250x345 mm. 3t.	5 Unid	
LATLM521	Radial	150x150 mm. 3t.	10 Unid	
LATLM523	Radial	200x200 mm. 3t.	5 Unid	
LATLM524	Radial	260x260 mm. 3t.	5 Unid	



**Satisfacemos sus Necesidades
Solicite su medida**

**¡¡OFERTAS!!**

Precios Expresados en Pesos Argentinos. No Incluyen IVA. CONSULTA TUS DESCUENTOS.

* = Precio Modificado en este Mes ** = Precio Modificado en Esta Semana

PARCHES IR - MANCHONES PARA CUBIERTAS**944 | 57**

Código	Descripción			\$ Precio
LA003	Redondo	65 mm. 2 t.	20 Unid	8.650
LA004	Redondo	90 mm. 2 t.	10 Unid	6.090
LA005	Redondo	100 mm. 2 t.	10 Unid	7.030
LA006	Redondo	110 mm. 2 t.	10 Unid	11.030
LA010	Cuadrado	125x125 mm. 2 t.	10 Unid	11.770
LA011	Cuadrado	125x125 mm. 4 t.	10 Unid	12.120
LA012	Cuadrado	145x145 mm. 2 t.	10 Unid	9.450
LA013	Cuadrado	145x145 mm. 4 t.	10 Unid	13.770
LA014	Cuadrado	175x175 mm. 2 t.	10 Unid	18.910
LA015	Cuadrado	175x175 mm. 4 t.	10 Unid	20.190
LA016	Cuadrado	210x210 mm. 4 t.	6 Unid	19.300
LA017	Cuadrado	210x210 mm. 6 t.	6 Unid	20.190
LA018	Cuadrado	250x250 mm. 4 t.	6 Unid	23.870
LA019	Cuadrado	250x250 mm. 6 t.	6 Unid	27.330
LA020	Cuadrado	250x250 mm. 8 t.	6 Unid	30.790
LA021	Cuadrado	330x330 mm. 4 t.	6 Unid	50.960
LA022	Cuadrado	330x330 mm. 6 t.	6 Unid	53.130
LA023	Cuadrado	380x380 mm. 6 t.	6 Unid	67.440
LA024	Cuadrado	380x380 mm. 8 t.	6 Unid	76.030
LA025	Cuadrado	500x500 mm. 4 t.	3 Unid	53.700
LA026	Cuadrado	500x500 mm. 6 t.	3 Unid	62.260
LA027	Cuadrado	500x500 mm. 8 t.	3 Unid	76.930

PARCHES IRP - PLAQUET PARA VÁLVULAS**944 | 60**

Código	Descripción			\$ Precio
LA028	Redondo	90 mm. 2t.	10 Unid	7.200
LA029	Redondo	100 mm. 2t.	10 Unid	7.970

COMPUESTOS AIELLO**944 | 66**

Código	Descripción			\$ Precio
LA030	Compuesto Rápido de Cámara precio x kg	rollo 1 kg	*	10.100
LA032	Compuesto Cojin precio x kg	rollo 5 kg		

**¡¡OFERTAS!!**

Precios expresados en Pesos Argentinos. No incluyen IVA. CONSULTA TUS DESCUENTOS.

* = Precio Modificado en este Mes ** = Precio Modificado en Esta Semana

CAUCHO ESPECIAL DILUIDO CEMENTO**944 | 69**

Código	Descripción			\$ Precio
LAC250	Caucho especial diluido en Lata con pincel	237/250	1 Unid *	11.240
LAC1000	Caucho especial diluido en Lata	1 L.ts.	1 Unid *	41.520
LAC10P	Caucho especial en pomo plus	10 cm3	12 Unid *	21.436
LAC35	Caucho especial en pomo	35 cm3	12 Unid *	38.624
LAK	Kit para Bicicleta		6 Unid	15.164
LAC4G	Caucho esp.Goma Metal con pincel gris Chemlok	1/4 Lts.	1 Unid	
TTCE225	Cemento especial BL TT	200 gr.	1 Unid	90.150
TTCE650	Cemento especial BL TT	650 gr.	1 Unid	216.450
TTCE1KG	Cemento especial BL TT	1000 gr.	1 Unid	0

CAUCHO DILUIDO FLUX**944 | 72**

Código	Descripción			\$ Precio
LA037	Caucho diluido	1 Lts.	**	17.894
LA038	Caucho diluido	2 Lts.		0
LA039	Caucho diluido	4 Lts.	**	44.898
LA040	Caucho diluido	5 Lts.	**	51.610
LA041	Caucho diluido B/T	20 Lts.	**	180.000
LA042	Caucho diluido precurado A/T	20 Lts.	**	180.000
LA092	Caucho diluido B/T tambor	200 Lts.	**	1.780.000

PINTURA PARA NEUMÁTICOS**945 | 05**

Código	Descripción		\$ Precio
AA2087	Pintura Negra para Neumáticos BRIO	1 Lt	14.600
AA2077	Pintura Negra para Neumáticos BRIO	20 Lts	225.940

PINZA PARA CONTRAPESOS**946 | 10**

Código	Descripción	\$ Precio
AA2948	Pinza para contrapesos imp. CORNETA	140.000
AA2920	Pinza para contrapesos balanceo económica	

**¡¡OFERTAS!!**

Precios expresados en Pesos Argentinos. No incluyen IVA. CONSULTA TUS DESCUENTOS.

* = Precio Modificado en este Mes ** = Precio Modificado en Esta Semana

PISTOLAS DE IMPACTO INGERSOLL RAND**946 | 20****Código****Descripción****\$ Precio**

AA0592	Pistolas Neumáticas de Impacto	1/2" IR 231	1.441.440
AA0593	Pistolas Neumáticas de Impacto eje Corto	3/4" IR 261	5.266.980
AA0594	Pistolas Neumáticas de Impacto eje Largo	1" IR 285/6	7.024.160

**PISTOLAS DE IMPACTO PROFESIONALES ZANTIC****946 | 25****Código****Descripción****\$ Precio**

AA2159	Pistola de Impacto Martillo Doble INDUSTRIAL	1/2" ZC 733	384.390
AA2154	Pistola de Impacto Martillo Doble INDUSTRIAL	1/2" ZC 507ZN	686.400
AA0163	Pistola de Impacto Martillo Doble	3/4" ZC 740ES	1.418.600
AA2073	Pistola de Impacto Martillo Simple	1" ZC 722/6	2.526.000
AA2795	Pistola de Impacto Martillo Doble	1" ZC 728	1.688.300
AA2818	Pistola de Impacto Mart. Doble Recta Eje Largo	1" ZC 718/6	3.688.300

**PISTOLAS DESEMPOLVADORAS****946 | 30****Código****Descripción****\$ Precio**

AA0576	Desempolvadora pico corto modelo P-1		24.250
AA0575	Desempolvadora pico largo modelo P-2		26.130
AA0578	Desempolvadora pico largo 300mm. Modelo P-3		27.500
AA0579	Desempolvadora pico corto gran caudal Modelo P-AR		28.690
AA0584	Desempolvadora pico largo 400mm. gran caudal Modelo P-AR1		37.810
AA0582	Pistola de Pico para inflado de Bicicleta Modelo P-BICI		34.860
AA0583	Pistola Rociadora con Tacho 1lt. modelo R-1		64.300
AA0264	Pistola para lavado modelo P-LAV		40.620
AA0581	Pistola Aplicadora Anticorrosivo Modelo PR1		45.750
AA0585	Pistola aplicadora a cartucho adhesivo modelo P-SIL		123.660
AA0265	Pistola Arenadora Modelo P-A		52.290
AA0203	Pistola de Lavado C/valvula Modelo P-LAVS		67.600
AA0086	Pistola Aspiradora con bolsa PAS		121.680

**¡¡OFERTAS!!**

Precios expresados en Pesos Argentinos. No incluyen IVA. CONSULTA TUS DESCUENTOS.

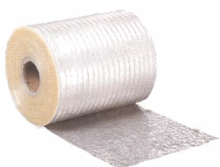
* = Precio Modificado en este Mes ** = Precio Modificado en Esta Semana

PISTOLAS DESEMPOLVADORAS REPUESTOS**946 | 35**

Código	Descripción	\$ Precio
AA2381	Pico Corto	3.660
AA2074	Pico Largo 150 mm.	6.700
AA0587	Pico largo 300 mm.	8.090
AA0588	Pico Para Bicicleta	22.120
AA0590	Pico de bronce para rociadora	5.860
AA0591	Caño para Rociadora	6.500
AA0978	Recipiente para rociadora 1 lts.	22.980

**POLIFILM****947 | 45**

Código	Descripción	\$ Precio
AA0747	Lamina especial para precurado 40 cm. 1kg.	19.450

**PROTECTORES DE CUBIERTAS GD****948 | 60**

Código	Descripción	\$ Precio
LA082	Protectores para Cubiertas REFORZADOS 750X16	0
LA083	Protectores para Cubiertas REFORZADOS 900-1000X20	0
LA084	Protectores para Cubiertas REFORZADOS 1100-1200X20	0
LA085	Protectores para Cubiertas REFORZADOS 1100X22	0
AA0992	Protectores Viales nacionales 1300-1400X24	0

**PROTECTORES DE CUBIRTAS FATE****948 | 63**

Código	Descripción	\$ Precio
P20NM	Protectores para cubiertas reforzados 900/1x 20N	51.400
P20VM	Protectores para cubiertas reforzados 1100/1200 x 20V	66.360
P22VM	Protectores para cubiertas reforzados 1100/1200 x 22	68.300
P16LM	Protectores para cubiertas reforzados 750 x 16	31.400



PULIDORAS ELÉCTRICAS CON EJE FLEXIBLE**949 | 65**

Código	Descripción	\$ Precio
AA0639	Equipo trípode movimiento universal monofásico N° 3	3.825.540
AA2013	Equipo trípode movimiento universal trifasico N° 3	3.550.980
AA0640	Ejes Flexible std. 16mm. Revest. con Caucho para Motor Directo N°1	993.000
AA2222	Ejes Flexible std. 16mm. Revest. con Caucho para Equipo Tripode N°3	993.000
AA2085	Alma de Eje Flexible 16 mm.	324.900
AA0113	Equipo torno colgante 2800 rpm trifasico	0
AA2228	Eje Flexible de torno colgante; 16mm.Revstido en caucho	993.000
AA2449	Aspirador Polvo para Pulidora ROCKET	

**PULIDORAS NEUMÁTICAS****949 | 70**

Código	Descripción	\$ Precio
AA0444	Cinzelador Neumático IR116K INGERSOLL RAND	732.160
AA0446	Llave Crique Encastre 1/2 IR 1077 ingersoll rand	1.304.160
AA2084	Llave Crique Encastre de 1/2" ZANTIC	178.500
AA0449	Pulidora Recta con Boquilla 1/4 25000 RPM IR308 INGERSOLL RAND	915.200
AA0450	Pulidora Recta con Mandril 22000 RPM IR327 INGERSOLL RAND	773.400
AA2015	Pulidora Recta 3000 RPM IR327LS INGERSOLL RAND	1.038.760

**PULIDORAS NEUMÁTICAS PORTÁTILES****949 | 75**

Código	Descripción	\$ Precio
AA0645	Pulidora Neumática Portatil Importada ZC 512	91.600
AA2880	Pulidora Zantic con Accesorios	120.000
AA0294	Boquilla p/matricería Boquilla 1/4"	
AA0648	Eje porta herramienta	3.890
AA2832	Pulidora PM22 Industrial Nacional Torreon	669.000
AA2791	Pulidora VTB I Torreon imp.	244.020

**PUNTAS MONTADAS STD****949 | 80**

Código	Descripción	\$ Precio
AA2798	Puntas montadas Blanca-Color A-15	16.830
AA2799	Puntas montadas Blanca-Color A-26	
AA2800	Puntas montadas Blanca-Color A-36	18.250
AA2801	Puntas montadas Blanca-Color A-37	16.430

**¡¡OFERTAS!!**

Precios expresados en Pesos Argentinos. No incluyen IVA. CONSULTA TUS DESCUENTOS.

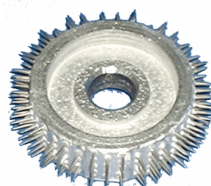
* = Precio Modificado en este Mes ** = Precio Modificado en Esta Semana

PUNTAS MONTADAS TYROLIT PLUS**949 | 85**

Código	Descripción	\$ Precio
AA0649	Punta Montada Blanca y Color A-1	27.080
AA0745	Punta Montada Blanca y Color A-4	20.760
AA0651	Punta Montada Blanca y Color A-11	18.240
AA0650	Punta Montada Blanca y Color A-12	23.500
AA0746	Punta Montada Blanca y Color A-14	32.510
AA2157	Punta Montada Blanca y Color A-15	49.360
AA2149	Punta Montada Blanca y Color A-25	19.610
AA2158	Punta Montada Blanca y Color A-26	16.160
AA0652	Punta Montada Blanca y Color A-36	18.520
AA0434	Punta Montada Blanca y Color A-37	16.160
AA2032	Punta Montada Blanca y Color W-236	15.230
AA2034	Punta Montada Blanca y Color W-242	24.500

RACCORD DE INFLADO**950 | 90**

Código	Descripción	\$ Precio
AA0673	Gomitas sobres x10 U. r/dual Chicas	* 4.870
AA0774	Tinta MORO para Pintar Cubiertas	1/2 lts. 0
AA2970	Gomitas sobres x10 U. r/corto Grande	* 5.620
AA0657	Raccord Corto con cabeza bolita para manguera	10.670
AA0658	Raccord Corto con cabeza de bolita para acople	10.670
AA0660	Corto directo para medir	
AA0662	Dual Largo 160 mm.	13.590
AA0664	Dual Largo 160 mm. para comodín	13.590
AA0663	Dual Largo 210 mm.	14.320
AA0667	Tipo MICHELIN con retención de aire	15.292
AA0668	Tipo MICHELIN sin retención de aire	15.150
AA0566	Tipo MICHELIN con rosca hembra 1/8'	14.300
AA0669	Hidro Raccord con Adaptador	15.150
AA0670	Hidro Raccord sin Adaptador	11.950
AA2206	Raccord 210 mm. p/vial y Camión	22.870
AA0671	Adaptador de Hidro Raccord	3.200

RASPAS DE PUAS DE PLOMO**951 | 02**

Código	Descripción	\$ Precio
AA2323	Circular Mod. 2x1/2"	2x1/2" 53.420
AA0674	Circular Mod. 3x1/2"	3x1/2" 58.040
AA0675	Circular Mod. 3x1"	3x1" 65.630
AA0676	Circular Mod. 3x2"	3x2" 95.000
AA0677	Circular Mod. 4x1"	4x1" 121.790
AA0680	Circular Mod. 6x2"	6x2" 287.380
AA0681	Raspa Cónica	88.350
AA0642	Raspa para Pulidora Neumática	53.420

**¡¡OFERTAS!!**

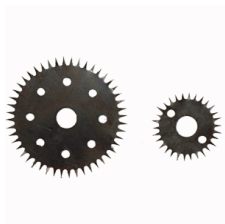
Precios expresados en Pesos Argentinos. No incluyen IVA. CONSULTA TUS DESCUENTOS.

* = Precio Modificado en este Mes ** = Precio Modificado en Esta Semana

RASPAS ROCKET - CUCHILLAS CIRCULARES

951 05

Código	Descripción		\$ Precio
AA0695	Juego de Cuchillas x 5 unidades	R-5	11.790
AA0696	Juego de Cuchillas x 6 unidades	R-6	15.440
AA2614	Conjunto comp.c/separador R5 (0201578)		13.320
AA2615	Conjunto comp. c/separador R6 (0201579)		28.680



¡¡OFERTAS!!

Precios expresados en Pesos Argentinos. No incluyen IVA. CONSULTA TUS DESCUENTOS.

* = Precio Modificado en este Mes ** = Precio Modificado en Esta Semana

RASPAS DE TUNGSTENO ROCKET

951 | 10

Código

Descripción

\$ Precio



AA0643	Raspa ROCKET RCC-001 G-16	19x38	Cónica *	45.670
AA2541	Raspa ROCKET RCC-001 G-36	19x38	Cónica *	45.670
AA0711	Raspa ROCKET RCC-002 G-16	10x50	Cónica *	57.330
AA2542	Raspa ROCKET RCC-002 G-36	10x50	Cónica *	57.330
AA0712	Raspa ROCKET RCC-003 G-16	25x50	Cónica *	53.340
AA2543	Raspa ROCKET RCC-003 G-36	25x50	Cónica *	53.340
AA2144	Raspa ROCKET RCC-004 G-16	19x102	Cónica *	73.180
AA2544	Raspa ROCKET RCC-004 G-36	19x102	Cónica *	73.180
AA2136	Raspa ROCKET RCC-005 G-16	25x102	Cónica *	95.510
AA2545	Raspa ROCKET RCC-005 G-36	25x102	Cónica *	95.510
AA2209	Raspa ROCKET RCC-006 G-16	19x38	Cónica *	104.080
AA2546	Raspa ROCKET RCC-006 G-36	19x38	Cónica *	104.080
AA0725	Raspa ROCKET RCC-007 G-16	50x25	Copa *	52.520
AA2547	Raspa ROCKET RCC-007 G-36	50x25	Copa *	52.520
AA2033	Raspa ROCKET RCC-008 G-16	65x14	Copa *	41.180
AA2548	Raspa ROCKET RCC-008 G-36	65x14	Copa *	41.180
AA0726	Raspa ROCKET RCC-009 G-16	76x32	Copa *	78.500
AA2549	Raspa ROCKET RCC-009 G-36	76x32	Copa *	78.500
AA0727	Raspa ROCKET RCC-010 G-16	102x38	Copa *	121.430
AA2550	Raspa ROCKET RCC-010 G-36	102x38	Copa *	121.430
AA0715	Raspa ROCKET RCC-011 G-16	50x5	Disco *	30.990
AA2551	Raspa ROCKET RCC-011 G-36	50x5	Disco *	30.990
AA0716	Raspa ROCKET RCC-012 G-16	50x5.5	Disco *	32.800
AA2552	Raspa ROCKET RCC-012 G-36	50x5.5	Disco *	32.800
AA0717	Raspa ROCKET RCC-013 G-16	50x7	Disco *	36.990
AA2553	Raspa ROCKET RCC-013 G-36	50x7	Disco *	36.990
AA0719	Raspa ROCKET RCC-014 G-16	50x10	Disco *	45.860
AA2554	Raspa ROCKET RCC-014 G-36	50x10	Disco *	45.860
AA2123	Raspa ROCKET RCC-015 G-16	50x13	Disco *	54.490
AA2555	Raspa ROCKET RCC-015 G-36	50x13	Disco *	54.490
AA2025	Raspa ROCKET RCC-016 G-16	50x19	Disco *	72.980
AA2556	Raspa ROCKET RCC-016 G-36	50x19	Disco *	72.980
AA0720	Raspa ROCKET RCC-017 G-16	50x25	Rueda *	54.860
AA2557	Raspa ROCKET RCC-017 G-36	50x25	Rueda *	54.860
AA0721	Raspa ROCKET RCC-018 G-16	76x25	Rueda *	76.190
AA2558	Raspa ROCKET RCC-018 G-36	76x25	Rueda *	76.190
AA0722	Raspa ROCKET RCC-019 G-16	102x25	Rueda *	10.830
AA2559	Raspa ROCKET RCC-019 G-36	102x25	Rueda *	10.830
AA2092	Raspa ROCKET RCC-020 G-16	102x38	Rueda *	129.940
AA2660	Raspa ROCKET RCC-020 G-36	102x38	Rueda *	129.940
AA0713	Raspa ROCKET RCC-021 G-16	6x65	Lápiz *	18.420
AA2661	Raspa ROCKET RCC-021 G-36	6x65	Lápiz *	18.420
AA0714	Raspa ROCKET RCC-022 G-16	6x102	Lápiz *	20.280
AA2662	Raspa ROCKET RCC-022 G-36	6x102	Lápiz *	20.280



¡¡OFERTAS!!

Precios expresados en Pesos Argentinos. No incluyen IVA. CONSULTA TUS DESCUENTOS.

* = Precio Modificado en este Mes ** = Precio Modificado en Esta Semana

RAPAS DE TUNGSTENO ROCKET CONT

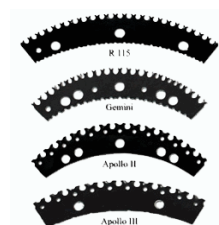
951 | 15



Código	Descripción			\$ Precio
AA2199	Raspa ROCKET RCC-023 G-16	40x20	Rueda *	53.630
AA2663	Raspa ROCKET RCC-023 G-36	40x20	Rueda *	53.630
AA0250	Raspa ROCKET RCC-025 G-16	20x55	Bolita *	24.960
AA2664	Raspa ROCKET RCC-025 G-36	20x55	Bolita *	24.960
AA0549	Raspa ROCKET RCC-76x10 G-16		Rueda *	121.900
AA0682	Raspa ROCKET RCC-150x10 G-16		Rueda *	335.600
AA2898	Raspa ROCKET RCC-40x5 G-16		*	306.550
AA2866	Raspa ROCKET RCC-40x5 G-36		*	306.550
AA0728	Raspa ROCKET RCCS-002 G-16	150x38	Rueda *	608.100
AA2668	Raspa ROCKET RCCS-002 G-23	150x38	Rueda *	552.000
AA2665	Raspa ROCKET RCCS-002 G-36	150x38	Rueda *	608.100
AA0723	Raspa ROCKET RCCS-004 G-16	200x38	Rueda *	823.880
AA2666	Raspa ROCKET RCCS-004 G-36	200x38	Rueda *	823.880
AA0114	Raspa ROCKET RCCS-006 G-16		Rueda *	988.890
AA2667	Raspa ROCKET RCCS-006 G-36		Rueda *	988.890
AA0724	Raspa ROCKET CW225 TECTYRE		*	489.710
AA2506	Carbide DW-150 ROCKET G-46F	150	*	294.200
AA2507	Carbide DW-150 ROCKET G-16F	150	*	294.200
AA2508	Carbide DW-150 ROCKET G-23F	150	*	294.200
AA2509	Carbide DW-150 ROCKET G-36F	150	*	294.200

RASPAS ROCKET

951 | 20



Código	Descripción		\$ Precio
AA0692	Juego de Cuchillas	APOLLO II	0
AA2193	Juego de Cuchillas	TITANIUM	44.000
AA2882	Juego de Cuchillas	R-115-23	44.000
AA0478	Juego de Cuchillas	R 325	0
AA2938	Juego de Cuchillas	S-115-23-SJ	44.000
AA2120	Juego de Cuchillas	R-115-25-SJ	0
AA2445	Conjunto armado	R-115 AP/NS/RG	0
AA2446	Conjunto armado 9x3	Apollo II Geminis II	996.800
AA2192	Conjunto armado	S-115 AP Convex	0
AA2531	Espaciador 10 unid	R-115 - 1/4 AP-NS-RG	18.130
AA2532	Espaciador 20 unid	R-115 - 3/8	18.130
AA2630	Espaciador 4 unid	R-9X3 - 3/16	18.130
AA2631	Espaciador 20 unid	R-9X3 - 3/8	18.130



¡¡OFERTAS!!

Precios expresados en Pesos Argentinos. No incluyen IVA. CONSULTA TUS DESCUENTOS.

* = Precio Modificado en este Mes ** = Precio Modificado en Esta Semana

RASPAS EL GOMERO - CUCHILLAS**951 | 25**

Código	Descripción	\$ Precio
AA0700	Juego de Cuchillas PC 84 8mm. 9X3	57.680
AA0701	Juego de Cuchillas PC 84SR 8mm. 9X3	64.880
AA0702	Juego de Cuchillas PC 85 6X2	47.140
AA0703	Juego de Cuchillas PC 85SR	53.290
AA2306	Juego de Cuchillas PC 90 11X3 (115-25)	0
AA0240	Juego de Separadores 24Unid. 6x2	330.000
AA2310	Juego de Separadores 24 Unid. 9X3	486.000
AA0697	Nucleo Armado Modelo PC 85 6X2	1.470.000
AA0698	Nucleo Armado Modelo PC 84 9X3	2.428.200
AA2868	Juego de pernos (10 unidades) 9X3	213.000
AA2869	Juego de pernos (8 unidades) 6X2	183.000

**RODILLO DENTADO - PLANO PARA GOMERO****952 | 35**

Código	Descripción	\$ Precio
AA0736	Rodillo Dentado	7.000
AA0738	Rodillo Plano	22.460

**SAFETY SEAL - KIT DE REPARACIÓN****952 | 40**

Código	Descripción	\$ Precio
AA0393	Entarugadora SAFETY SEAL Kit Reparación Auto/Camión	740.000
AA0402	Entarugadora SAFETY SEAL Kit Reparación Vial	0
AA2946	Entarugadora Super Seal Kit Reparacion Auto/Camion	460.000
AA0397	Lube pasta vulcanizante SAFETY SEAL	8.000
AA0398	Lezna para Auto/Camión SAFETY SEAL	0
AA0399	Herramienta de Inserción A Auto SAFETY SEAL	0
AA0400	Herramienta de Inserción C Camión SAFETY SEAL	0
AA0401	Aguja de Auto SAFETY SEAL	10.000
AA2539	Aguja de camion SAFETY SEAL	12.000



XTRA SEAL - TARUGOS**952 | 42**

Código	Descripción			\$ Precio
AA3810	Tarugos XtraSeal 4mm	Modelo 381	20 UN	0
AA3820	Tarugos XtraSeal 8mm	Modelo 382	15 UN	0
AA3830	Tarugos XtraSeal 6mm	Modelo 383	20 UN	0

**TARUGOS SAFETY SEAL - SUPER SEAL****952 | 45**

Código	Descripción		\$ Precio
AA2224	Sello auto Super Seal x 50 Ud.		24.000
AA2225	Sello camion Super Seal x 25 Ud.		24.000

**TALCO INDUSTRIAL AIELLO****952 | 60**

Código	Descripción			\$ Precio
LA074	Talco Industrial	1 kg.	*	2.100
LA073	Talco Industrial	30 kg.	*	60.000

**TAPITAS PARA VÁLVULAS AIELLO****952 | 65**

Código	Descripción			\$ Precio
AA0748	Tapitas para Válvulas Plásticas	200 U.	*	2.650
AA0749	Tapitas para Válvulas Plásticas	1000 U.	*	12.970
AA0750	Tapitas para Válvulas Metálicas	C/U		950
AA0751	Tapitas para Válvulas vial	1U.		1.930
AA2971	Tapitas para Válvulas metálica hexagonal x 1u.	C/U		950



Precios expresados en Pesos Argentinos. No incluyen IVA. CONSULTA TUS DESCUENTOS.

* = Precio Modificado en este Mes ** = Precio Modificado en Esta Semana

TELA CORD

953 | 75

Código	Descripción		\$ Precio
LA080	Tela Cord	x 1 kgs.	32.000



TERRAJAS PARA VÁLVULAS

954 | 80

Código	Descripción		\$ Precio
AA0757	Terraja Corta Común		1.770
AA0758	Terraja Corta Especial		3.250
AA2162	Terraja Cabo Plástico Corta		1.100
AA0756	Terraja Cabo Plástico Larga		2.040
AA0765	Terraja Larga Común		1.900
AA0760	Terraja Larga de Brazo Cambiable		2.310
AA0761	Terraja Larga con Mandril		2.590
AA0762	Terraja Larga Extractora		1.170
AA0763	Terraja Vial Corta		6.824



TIJERAS PARA GOMERO TRAMONTINA

954 | 85

Código	Descripción		\$ Precio
AA0772	Tijera Mundial sastre 10" 490-10		163.400
AA0773	Tijera Mundial sastre 12" 490-12		183.400
AA2817	Tijera Mundial 690 9 1/2		27.210
AA2935	TIJERA SASTRE 10" IMPORTADA		42.900
AA3001	TIJERA SASTRE 12" IMPORTADA		62.350



TIZAS PARA MARCAR CUBIERTAS

954 | 95

Código	Descripción		\$ Precio
AA0775	Tiza Amarilla-Blanca Imborrable	12 U.	7.300
AA0776	Marcador Wilcox Imborrable		16.430



¡¡OFERTAS!!

TORQUÍMETROS CANDAMIO

955 | 05

Código	Descripción			\$ Precio
AA0778	Ajuste Prefijado COD.9006	20-150 Lbs.	1/2	1.229.700
AA0779	Ajuste Prefijado COD.9006M	2-20 Kg.	1/2	1.229.700
AA0780	Ajuste Prefijado COD.9018	10-80 Lbs.	1/2 - 3/8	1.109.400
AA0781	Ajuste Prefijado COD.9018M	1-10 Kg.	1/2 - 3/8	1.109.400
AA0629	Servicio Pesado Ajuste Prefijado COD. 9450M	40-120 Kg/M	Cuad. 1"	4.765.770
AA0279	Servicio Pesado Ajuste Prefijado COD. 9450NW	40-120 DNM	Cuad. 1"	4.765.770
AA0782	Lectura Directa COD.9336	0-100 Lbs.	0-12 kgs.	277.620
AA0783	Lectura Directa COD.9340	0-200 Lbs.	0-25 kgs.	303.960
AA0784	Lectura Directa COD.9344	0-3500 Lbs.	0-50 kgs.	647.850

TUBOS DE ALTO IMPACTO ADAPTADORES CANDAMIO

955 | 10

Código	Descripción		\$ Precio
AA0324	Adaptadores de Alto Impacto	3/8x1/4'	98.200
AA0325	Adaptadores de Alto Impacto	3/8x1/2'	98.200
AA0777	Adaptadores de Alto Impacto	1/2x3/8'	115.400
AA0621	Adaptadores de Alto Impacto	1/2x3/4'	134.690
AA0622	Adaptadores de Alto Impacto	3/4x1/2'	182.540
AA0623	Adaptadores de Alto Impacto	3/4x1'	219.100
AA0624	Adaptadores de Alto Impacto	1'x3/4'	247.100
AA0625	Prolongador de Alto Impacto	1/2'	98.200
AA0626	Prolongador de Alto Impacto	3/4'	281.550
AA0627	Prolongador de Alto Impacto	1'	477.330



¡¡OFERTAS!!

Precios Expresados en Pesos Argentinos. No Incluyen IVA. CONSULTA TUS DESCUENTOS.

* = Precio Modificado en este Mes ** = Precio Modificado en Esta Semana

TUBOS DE ALTO IMPACTO CORTOS CANDAMIO

955 | 15 |

Código	Descripción			\$ Precio
AA0328	Tubo de Alto Impacto	1/2x17mm.	Corto	74.120
AA0595	Tubo de Alto Impacto	1/2x18mm.	Corto	74.120
AA0618	Tubo de Alto Impacto	1/2x19mm.	Corto	74.120
AA0617	Tubo de Alto Impacto	1/2x20mm.	Corto	80.800
AA0613	Tubo de Alto Impacto	1/2x21mm.	Corto	80.800
AA0614	Tubo de Alto Impacto	1/2x22mm.	Corto	86.670
AA0616	Tubo de Alto Impacto	1/2x23mm.	Corto	92.650
AA0615	Tubo de Alto Impacto	1/2x24mm.	Corto	92.830
AA0620	Tubo de Alto Impacto	1/2x25mm.	Corto	98.760
AA0327	Tubo de Alto Impacto	1/2x26mm.	Corto	102.400
AA0596	Tubo de Alto Impacto	1/2x27mm.	Corto	105.260
AA0694	Tubo de Alto Impacto	1/2x32 mm.	Corto	123.400
AA0326	Tubo de Alto Impacto	1/2x30mm.	Corto	117.260
AA0609	Tubo de Alto Impacto	3/4x19mm.	Corto	130.830
AA0608	Tubo de Alto Impacto	3/4x20mm.	Corto	130.830
AA0619	Tubo de Alto Impacto	3/4x21mm.	Corto	137.270
AA0605	Tubo de Alto Impacto	3/4x22mm.	Corto	137.310
AA0601	Tubo de Alto Impacto	3/4x23mm.	Corto	152.250
AA0603	Tubo de Alto Impacto	3/4x24mm.	Corto	152.250
AA0606	Tubo de Alto Impacto	3/4x27mm.	Corto	155.670
AA0602	Tubo de Alto Impacto	3/4x28mm.	Corto	158.160
AA0604	Tubo de Alto Impacto	3/4x30mm.	Corto	158.160
AA0079	Tubo de Alto Impacto	3/4x32mm.	Corto	161.570
AA0096	Tubo de Alto Impacto	3/4x33mm.	Corto	167.400
AA0147	Tubo de Alto Impacto	3/4x35mm.	Corto	173.400
AA0148	Tubo de Alto Impacto	3/4x36mm.	Corto	173.400
AA0277	Tubo de Alto Impacto	3/4x38mm.	Corto	188.350
AA0586	Tubo de Alto Impacto	1'X19mm.	Corto	173.680
AA0678	Tubo de Alto Impacto	1'X21mm.	Corto	173.790
AA0686	Tubo de Alto Impacto	1'X22mm.	Corto	173.790
AA0901	Tubo de Alto Impacto	1'X23mm.	Corto	182.530
AA1013	Tubo de Alto Impacto	1'X24mm.	Corto	182.530
AA1014	Tubo de Alto Impacto	1'X27mm.	Corto	191.130
AA2785	Tubo de Alto Impacto	1'X28 mm.	Corto	199.230
AA0282	Tubo de Alto Impacto	1'X30mm.	Corto	205.550
AA1016	Tubo de Alto Impacto	1'X32mm.	Corto	208.830
AA1017	Tubo de Alto Impacto	1'X33mm.	Corto	217.500
AA1018	Tubo de Alto Impacto	1'X34mm.	Corto	222.600
AA1019	Tubo de Alto Impacto	1'X35mm.	Corto	226.170
AA1034	Tubo de Alto Impacto	1'X36mm.	Corto	234.560
AA0474	Tubo de Alto Impacto	1'X38mm.	Corto	250.570
AA1039	Tubo de Alto Impacto	1'X40mm.	Corto	271.760
AA0475	Tubo de Alto Impacto	1'X41mm.	Corto	292.650
AA1041	Tubo de Alto Impacto	1'X45mm.	Corto	384.600
AA1042	Tubo de Alto Impacto	1'X46mm.	Corto	399.580
AA1043	Tubo de Alto Impacto	1'X50mm.	Corto	532.280


¡¡OFERTAS!!

Precios expresados en Pesos Argentinos. No incluyen IVA. CONSULTA TUS DESCUENTOS.

* = Precio Modificado en este Mes ** = Precio Modificado en Esta Semana

TUBOS DE ALTO IMPACTO LARGOS CANDAMIO

955 | 20

Código	Descripción			\$ Precio
AA0597	Tubo de Alto Impacto	1/2x17mm.	Largo	96.680
AA0330	Tubo de Alto Impacto	1/2x18mm.	Largo	96.680
AA0598	Tubo de Alto Impacto	1/2x19mm.	Largo	96.680
AA0599	Tubo de Alto Impacto	1/2x20mm.	Largo	104.670
AA0329	Tubo de Alto Impacto	1/2x21mm.	Largo	112.900
AA0600	Tubo de Alto Impacto	1/2x22mm.	Largo	112.900
AA0612	Tubo de Alto Impacto	1/2x23mm.	Largo	120.680
AA0611	Tubo de Alto Impacto	1/2x24mm.	Largo	120.680
AA0607	Tubo de Alto Impacto	1/2x27mm.	Largo	136.830
AA0610	Tubo de Alto Impacto	1/2x30mm.	Largo	152.890
AA0286	Tubo de Alto Impacto	3/4x27mm.	Largo	198.250
AA0287	Tubo de Alto Impacto	3/4x30mm.	Largo	211.910
AA0375	Tubo de Alto Impacto	3/4x32mm.	Largo	217.500
AA0323	Tubo de Alto Impacto	3/4x33mm.	Largo	233.140
AA1044	Tubo de Alto Impacto	1'x27mm.	Largo	272.810
AA0476	Tubo de Alto Impacto	1'x30mm.	Largo	284.870
AA1046	Tubo de Alto Impacto	1'x32mm.	Largo	307.500
AA2951	Tubo de Alto impacto	1'x33mm.	Largo	334.970
AA2952	Tubo de Alto impacto	1'x38mm.	Largo	389.710

TUBOS DE ALTO IMPACTO RASELLI

955 | 25

Código	Descripción			\$ Precio
AA0190	Tubo de Alto Impacto	1/2X17mm.		22.750
AA0191	Tubo de Alto Impacto	1/2X19mm.		24.720
AA0192	Tubo de Alto Impacto	1/2X21mm.		24.720
AA0193	Tubo de Alto Impacto	1/2X22mm.		24.720
AA0194	Tubo de Alto Impacto	1/2X23mm.		26.300
AA0195	Tubo de Alto Impacto	1/2X24mm.		26.300
AA0196	Tubo de Alto Impacto	1x27mm.		74.880
AA0197	Tubo de Alto Impacto Corto	1x30mm.		74.880
AA0198	Tubo de Alto Impacto Corto	1x32mm.		74.880
AA0204	Tubo de Alto Impacto Corto	1x33mm.		74.880
AA0205	Tubo de Alto Impacto Corto	1x38mm.		85.960
AA0206	Tubo de Alto Impacto Corto	1x41mm.		85.960
AA0213	Tubo de Alto Impacto Largo	1x27mm.		111.240
AA0214	Tubo de Alto Impacto Largo	1x30mm.		111.240
AA0219	Tubo de Alto Impacto Largo	1x36mm.		
AA0215	Tubo de Alto Impacto Largo	1x32mm.		111.240
AA0216	Tubo de Alto Impacto Largo	1x33mm.		111.240
AA0217	Tubo de Alto Impacto Largo	1x38mm.		124.470
AA0218	Tubo de Alto Impacto Largo	1x41mm.		124.470



¡¡OFERTAS!!

Precios expresados en Pesos Argentinos. No incluyen IVA. CONSULTA TUS DESCUENTOS.

* = Precio Modificado en este Mes ** = Precio Modificado en Esta Semana

VÁLVULAS SIN CÁMARA COCHE Y CAMIONETA**955 | 35**

Código	Descripción		\$ Precio
AA2091	Válvulas de Auto sin Interior	TR-425	1.450
AA0812	Válvulas de Auto con Interior	TR-412	1.076
AA0479	Válvulas de Auto con Interior	TR-413	1.140
AA0817	Válvulas de Auto con Interior	TR-414	1.184
AA0818	Válvulas de Auto con Interior	TR-415	1.414
AA0814	Válvulas de Auto con Interior	TR-418	1.640
AA0083	Valvulas de Auto con Interior Scooter	TR-413	2.590

**VÁLVULAS DE AUTO NIQUELADAS****955 | 40**

Código	Descripción		\$ Precio
AA0820	Válvula de Auto Niquelada TR-413	TR-413	1.430
AA0821	Válvula de Auto Niquelada TR-414	TR-414	1.524
AA0825	Válvula de Auto Niquelada TR-415	TR-415	0
AA0823	Válvula de Auto Niquelada TR-418	TR-418	1.656

**VÁLVULAS LINEA 1702****955 | 45**

Código	Descripción		\$ Precio
AA0822	Válvulas de bronce 40 mm.	TR-1702	8.650
AA2353	Válvula Niquelada con interior	TR-1702	8.650
AA2351	Válvula Niquelada VCA Codo	TR-1702	7.940
AA2352	Válvula Niquelada VCA Recta	TR-1702	7.324
AA2426	Valvula Invisible para llanta deportiva		6.960
AA2427	Adaptador para valvula invisible		5.390

**VÁLVULAS BASE DE GOMA****955 | 50**

Código	Descripción		\$ Precio
AA0785	Válvula de Base de Goma Auto	TR-13	3.170
AA0786	Válvula de Base de Goma Auto	TR-15	3.170
AA0788	Válvula de Base de Goma Auto	TR-51	3.170
AA0790	Válvula de Base de Goma Auto	TR-75A	6.760
AA0791	Válvula de Base de Goma Auto	TR-77A	7.400
AA0792	Válvula de Base de Goma Auto	TR-78A	7.610
AA0793	Válvula de Base de Goma Auto	TR-150A	0

**¡¡OFERTAS!!**

Precios expresados en Pesos Argentinos. No incluyen IVA. CONSULTA TUS DESCUENTOS.

* = Precio Modificado en este Mes ** = Precio Modificado en Esta Semana

VÁLVULAS DE CAMIÓN PARA CUBIERTAS SIN CÁMARA**955 | 55**

Código	Descripción		\$ Precio
AA0806	Válvula curva mediana	561	7.200
AA0807	Válvula curva larga	642	7.800
AA0438	Válvula recta corto	571	7.730
AA0685	Válvula recta mediano	572	8.026
AA0687	Válvula recta larga	573	8.644
AA2786	Válvula recta larga	574	8.790
AA2934	Válvula Curva	W-1390	7.870
AA2932	Válvula curva ALCOA		7.290
AA2933	Válvula recta ALCOA		6.990
AA0560	Oring p/valvula s/camara curva		300
AA0561	Oring p/valvula s/camara recta		700

**VÁLVULAS DE BRONCE****955 | 60**

Código	Descripción		\$ Precio
AA0794	Válvula p/ Moto con tuerca	TR-1022	4.644
AA0795	Válvula p/ motoneta con tuerca	TR-1004	6.324
AA0796	Válvula p/ Camión con Tuerca	TR-1005	6.324
AA0797	Válvula p/ Camión con Tuerca	TR-5785	7.604
AA0798	Válvula p/ Camión con Tuerca	TR-F350	7.604
AA0799	Válvula p/ Camión con Tuerca	TR-5789	7.820
AA0800	Válvula p/ Camión con Tuerca	TR-9202	8.030
AA0801	Válvula p/ Camión con Tuerca	TR-5790	8.444
AA0802	Válvula p/ Camión con Tuerca	TR-707	0
AA0803	Válvula p/ Camión con Tuerca	TR-708	0

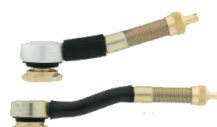
**VÁLVULAS DE BRONCE TIPO MICHELIN****955 | 65**

Código	Descripción		\$ Precio
AA2161	Válvula de camión de bronce a rosca	TR-75	6.760
AA0809	Válvula de camión de bronce a rosca	TR-77	
AA0808	Válvula de camión de bronce a rosca	TR-78	7.184
AA2125	Válvula de camión de bronce a rosca	TR-1221	7.650
AA0811	Base de Goma Plaquet con rosca		3.600
AA0829	Arandela de goma		800



VÁLVULAS PARA NEUMÁTICOS DE TRACTOR**955 | 70**

Código	Descripción		\$ Precio
AA0830	Válvula base metálica	TR-9251C	9.290
AA0831	Válvula Repuesto	TR-9251V	6.330
AA0832	Válvula base de Goma	TR-9251G	6.760
AA0833	Válvula Repuesto	TR-CH3	3.360
AA0834	Valvula base de Goma con CH3	TR-218	6.760
AA0836	Valvula sin Camara con CH3 Metalica	TR-5880	9.290

VÁLVULAS PARA RODADOS DE MÁQUINAS VIALES**955 | 75**

Código	Descripción		\$ Precio
AA2070	Válvula Vial Recta 42 mm s/Cámara	J-670	13.330
AA0804	Vástado P/Bas Valv Vial	670-193	5.270
AA2069	Base Metalica Tuerca ara/gom	650-197 P/670-193	8.290
AA2359	Válv/Base Exagonal s/o s/t 80 mm.	J-655	18.830
AA2360	Válv/Base Exagonal s/o s/t 100 mm.	J-650	20.940
AA2361	Válv/Base Exagonal s/o s/t 120 mm.	J-651	23.110
AA2362	Válv/Base Exagonal s/o s/t 140 mm.	J-652	25.690
AA2363	Vastago para válvula	J-4000 - 80 mm.	11.400
AA2364	Vastago para válvula	J-4000 - 100 mm.	13.690
AA2365	Vastago para válvula	J-4000 - 120 mm.	15.880
AA2366	Vastago para válvula	J-4000 - 140 mm.	18.350
AA2377	Válvula Vial Curva C/O C/T P/Cámara	J-1175	23.550
AA2368	Arandela de Goma para válvula vial		540
AA2369	Válvula vial Recta L 50 mm. P/Camara	J-1175	9.462
AA2371	Tuerca Redonda Bronce	LN10	0

VÁLVULAS REPUESTOS Y ACCESORIOS**955 | 80**

Código	Descripción		\$ Precio
AA0839	Adapatador de válvulas vial con interior L 19 mm.		3.380
AA0805	TUERCA PARA VALVULA CAMION		
AA2877	Adaptador de válvula vial L 35		3.700
AA0838	Adaptador de válvulas vial y bolsas integrales L 48 mm.		5.040
AA0840	Adaptador de válvulas vial en L Pipa p/vejiga		8.072
AA2883	Válvula Vejiga Seccional c/tuerca y Arandela		12.244
AA0843	Adaptador codo moto		0
AA0841	Válvulas para Envelope metal L 28		5.042
AA0846	Palanca coloca válvula de plástico con saca ovulos RR		24.000
AA0548	Extractor de válvula llave T RR		5.500
AA0844	Máquina dobladora de válvula		18.000

**¡¡OFERTAS!!**

Precios expresados en Pesos Argentinos. No incluyen IVA. CONSULTA TUS DESCUENTOS.

* = Precio Modificado en este Mes ** = Precio Modificado en Esta Semana

VALVULAS ROCKET PARA AUTOCLAVE

956 | 85

Código	Descripción	\$ Precio
AA2164	Válvula tipo codo p/envelope (1530/31) Rocket	10.200
AA2609	Válvula cachimbo arruela p/envelope 2.1/4 (5456) Rocket	77.790
AA2619	Acople para envelope con retención (0298)	66.000
AA2618	Repuesto para envelope con retención (pino 1018) (0120) Rocket	47.120
AA2914	Base p/acople aut Parker (9676) Rocket	33.810
AA0161	Tampa pino inflado azul (204736)	810



VULCANIZADORAS

957 | 95

Código	Descripción	\$ Precio
AA0852	Vulcanizadora para Cámara 1 Brazo	600.770
AA0853	Vulcanizadora para Cámara 2 Brazos	879.230
AA0466	Vulcanizadora para Cubiertas Coche económica	0
AA0849	Vulcanizadora para Cubiertas Coche	1.329.200
AA0850	Vulcanizadora para Cubiertas Camión	1.872.900
AA0973	Vulcanizadora de coche-camioneta SC-120	1.674.750
AA0975	Vulcanizadora de camion SC-150	2.687.840
AA2789	Vulcanizadora de tractor SC-200	5.677.600



VULCANIZADORA REPUESTOS

960 | 05

Código	Descripción	\$ Precio
AA0854	Cono p/ 1 o 2 Brazos	4.440
AA0855	Prensa Parche Chica	6.630
AA0856	Prensa Parche Grande	16.360
AA0857	Cuerpo de Aluminio	107.400
AA0860	Llave Interruptora	24.900
AA0861	Foquito con Neón Cuadrado	10.640
AA0862	Volante con Tornillo	35.060
AA0863	Termostato Automático	79.310
AA0864	Juego de Matrices para Cubiertas de Auto	34.620
AA0865	Juego de Matrices para Cubiertas de Camión superior	0
AA2142	Juego de Matrices para Cubiertas de Camión inferior	0
AA0866	Resistencia para Vulcanizadora de 1 Brazo *	34.910
AA0867	Resistencia para Vulcanizadora de 2 Brazos	36.130
AA0868	Resistencia circular para Combi Coche	30.000
AA0869	Resistencia circular para Combi Camión	31.000

